



AGENCIA NACIONAL DE EVALUACIÓN
DE LA CALIDAD Y ACREDITACIÓN

Informe periódico de cifras de la evaluación de ANECA para la acreditación en los Cuerpos Docentes Universitarios.

Difusión de resultados

Administración educativa responsable:

Todas

Universidad:

Todas

03/01/2017

Notas metodológicas:

Fuentes de datos:

ANECA: ACADEMIA

Aplicación informática empleada para el registro de evaluaciones de acreditación de solicitantes para los Cuerpos Docentes Universitarios.

Fecha: hasta 31/12/2016

Notas:

Se presentan los resultados con informe de evaluación de ANECA.
Datos obtenidos a partir de una consulta de fecha de 03/01/2017.

	Distribución porcentual de solicitudes de acreditación por género de la persona solicitante a través del procedimiento 'Automático' en el cuerpo de 'Profesor Titular de Universidad' (TU), por grupo de edad de la persona	ANECA (ACADEMIA)
	Número de solicitudes de acreditación evaluadas a través del procedimiento 'Automático', por resultado de evaluación, vía de evaluación y género de la persona solicitante	ANECA (ACADEMIA)
	Distribución porcentual por resultado de evaluación de las solicitudes de acreditación evaluadas a través del procedimiento 'Automático', por vía de evaluación y género de la persona solicitante	ANECA (ACADEMIA)
	Distribución porcentual por resultado de evaluación de las solicitudes de acreditación evaluadas a través del procedimiento 'Automático', por vía de evaluación y género de la persona solicitante	ANECA (ACADEMIA)
	Número de expedientes con reclamación evaluados a través del procedimiento 'Automático', por resultado de evaluación, vía de evaluación y género de la persona solicitante	ANECA (ACADEMIA)
	Distribución porcentual por resultado de evaluación de los expedientes con reclamación evaluados a través del procedimiento 'Automático', por vía de evaluación y género de la persona solicitante	ANECA (ACADEMIA)
	Número de expedientes con reclamación evaluados a través del procedimiento 'Automático', por resultado de evaluación, vía de evaluación y edad de la persona solicitante	ANECA (ACADEMIA)
	Distribución porcentual por resultado de evaluación de los expedientes con reclamación evaluados a través del procedimiento 'Automático', por vía de evaluación y edad de la persona solicitante	ANECA (ACADEMIA)

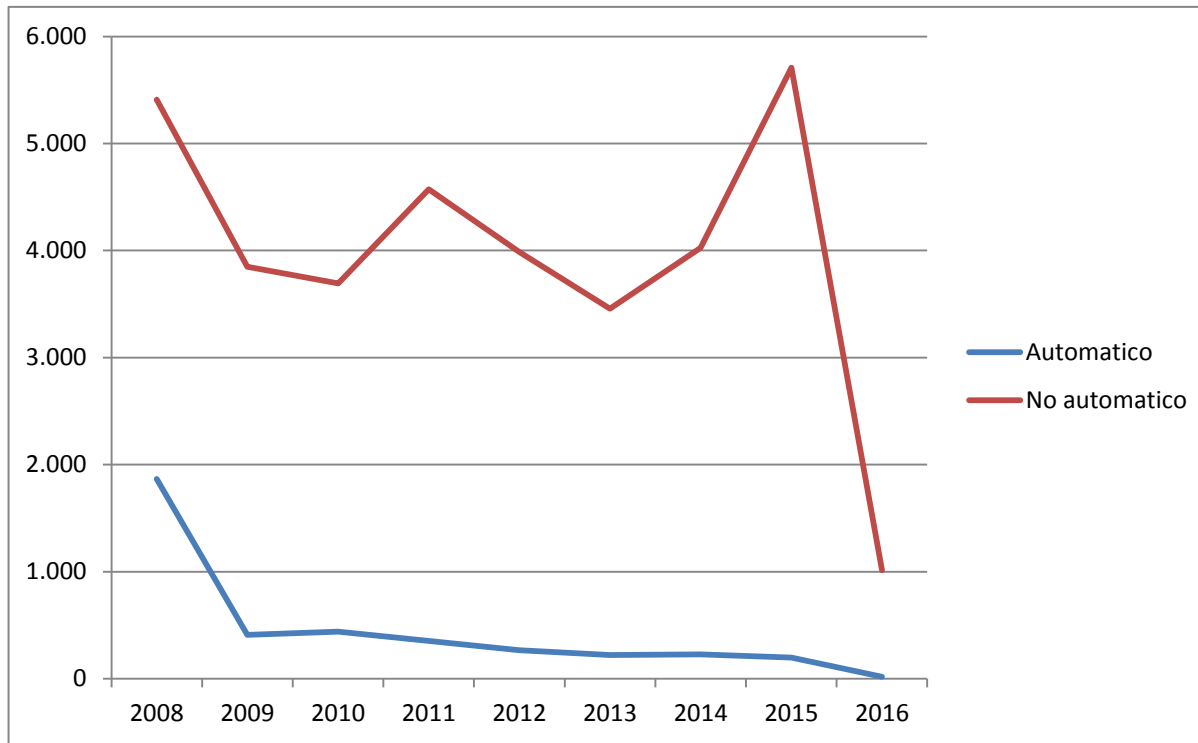
Evolución anual del número de solicitudes de acreditación, por tipo de procedimiento.

Admin_E_Resp: (Todas). IdUniversidadMECD: (Todas)

Fuente: ANECA (ACADEMIA)

Admin_E_Resp	(Todas)
IdUniversidadMECD	(Todas)

Cuenta de n_expediente	Etiquetas de columna		
Etiquetas de fila	Automatico	No automatico	Total general
2008	1.867	5.410	7.277
2009	409	3.849	4.258
2010	440	3.693	4.133
2011	354	4.571	4.925
2012	267	3.986	4.253
2013	222	3.458	3.680
2014	227	4.026	4.253
2015	197	5.710	5.907
2016	17	1.015	1.032
Total general	4.000	35.718	39.718



Evolución anual del número de solicitudes de acreditación, por tipo de procedimiento.

Admin_E_Resp: (Todas). IdUniversidadMECD: (Todas)

Fuente: ANECA (ACADEMIA)

Número de solicitudes de acreditación, por tipo de procedimiento y vía de evaluación.

Admin_E_Resp: (Todas). IdUniversidadMECD: (Todas)

Fuente: ANECA (ACADEMIA)

aneca_date_year	(Varios elementos)
Admin_E_Resp	(Todas)
IdUniversidadMECD	(Todas)

Cuenta de n_expediente	Etiquetas de columna			
Etiquetas de fila		Automatico	No automatico	Total general
Adicionales 1 y 3		4.000	1.289	5.289
CU			13.808	13.808
TU			20.621	20.621
Total general		4.000	35.718	39.718

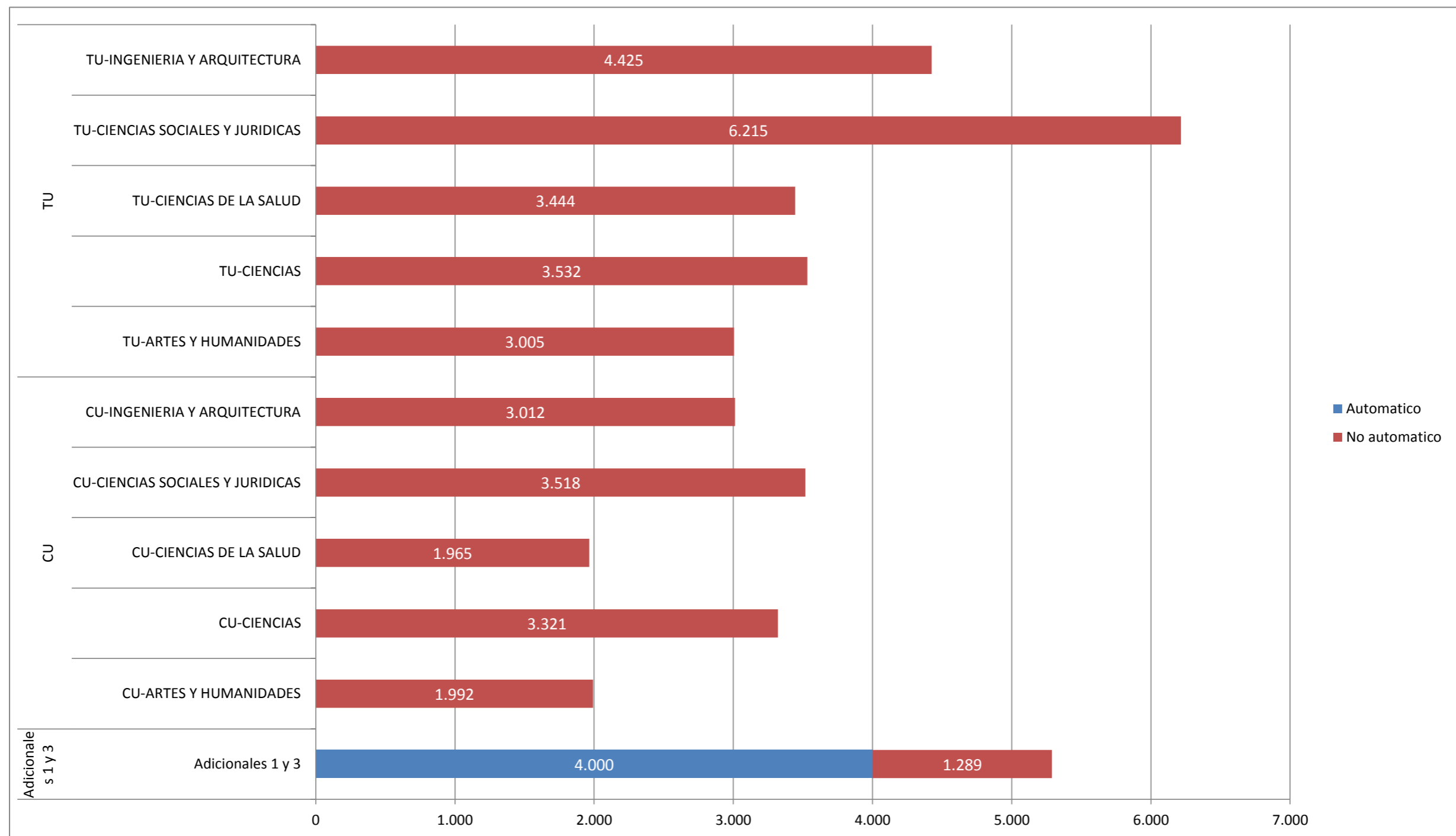
Número de solicitudes de acreditación, por tipo de procedimiento, vía de evaluación y comisión de evaluación de rama de conocimiento.

Admin_E_Resp: (Todas). IdUniversidadMECD: (Todas)

Fuente: ANECA (ACADEMIA)

aneca_date_year	(Varios elementos)
Admin_E_Resp	(Todas)
IdUniversidadMECD	(Todas)

Cuenta de n_expediente	Etiquetas de columna		
Etiquetas de fila	Automatico	No automatico	Total general
Adicionales 1 y 3	4.000	1.289	5.289
Adicionales 1 y 3	4.000	1.289	5.289
CU		13.808	13.808
CU-ARTES Y HUMANIDADES		1.992	1.992
CU-CIENCIAS		3.321	3.321
CU-CIENCIAS DE LA SALUD		1.965	1.965
CU-CIENCIAS SOCIALES Y JURIDICAS		3.518	3.518
CU-INGENIERIA Y ARQUITECTURA		3.012	3.012
TU		20.621	20.621
TU-ARTES Y HUMANIDADES		3.005	3.005
TU-CIENCIAS		3.532	3.532
TU-CIENCIAS DE LA SALUD		3.444	3.444
TU-CIENCIAS SOCIALES Y JURIDICAS		6.215	6.215
TU-INGENIERIA Y ARQUITECTURA		4.425	4.425
Total general	4.000	35.718	39.718



Número de solicitudes de acreditación, por tipo de procedimiento, vía de evaluación y comisión de evaluación de rama de conocimiento.

Admin_E_Resp: (Todas). IdUniversidadMECD: (Todas)

Fuente: ANECA (ACADEMIA)

Número de solicitudes de acreditación, por tipo de procedimiento, vía de evaluación y tipo de universidad.

Admin_E_Resp: (Todas). IdUniversidadMECD: (Todas)

Fuente: ANECA (ACADEMIA)

aneca_date_year	(Varios elementos)
Admin_E_Resp	(Todas)
IdUniversidadMECD	(Todas)

Cuenta de n_expediente	Etiquetas de columna		
Etiquetas de fila	Automatico	No automatico	Total general
Adicionales 1 y 3	4.000	1.289	5.289
Sin universidad conocida	1.594	23	1.617
U_Privada o de la Iglesia	16	9	25
U_Pública	2.390	1.257	3.647
CU		13.766	13.766
Sin universidad conocida		157	157
U_Privada o de la Iglesia		206	206
U_Pública		13.403	13.403
TU		20.186	20.186
Sin universidad conocida		792	792
U_Privada o de la Iglesia		1.098	1.098
U_Pública		18.296	18.296
Total general	4.000	35.241	39.241

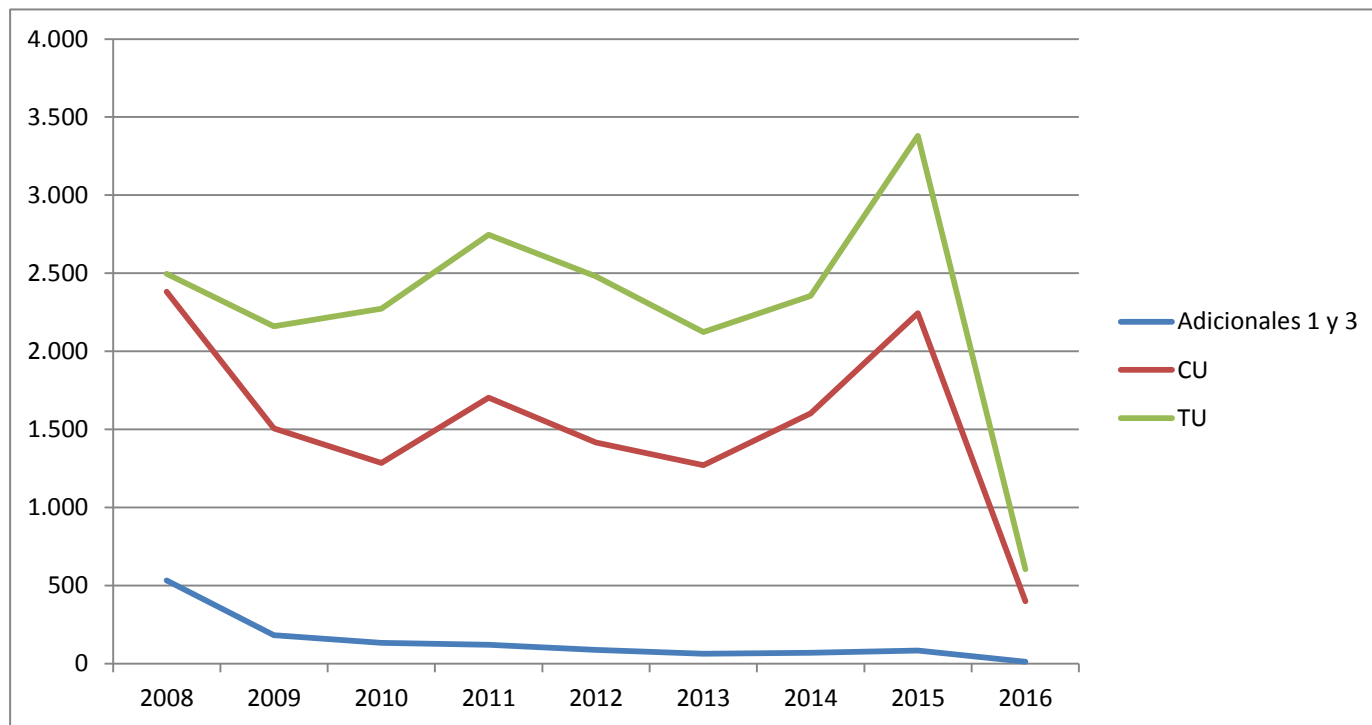
Evolución anual del número de solicitudes de acreditación a través del procedimiento 'No automático', por vía de evaluación.

Admin_E_Resp: (Todas). IdUniversidadMECD: (Todas)

Fuente: ANECA (ACADEMIA)

record_type_r1	No automatico
Admin_E_Resp	(Todas)
IdUniversidadMECD	(Todas)

Cuenta de n_expediente	Etiquetas de columna			
Etiquetas de fila	Adicionales 1 y 3	CU	TU	Total general
2008	533	2.381	2.496	5.410
2009	182	1.507	2.160	3.849
2010	134	1.285	2.274	3.693
2011	122	1.703	2.746	4.571
2012	89	1.416	2.481	3.986
2013	64	1.270	2.124	3.458
2014	69	1.602	2.355	4.026
2015	84	2.245	3.381	5.710
2016	12	399	604	1.015
Total general	1.289	13.808	20.621	35.718



Evolución anual del número de solicitudes de acreditación a través del procedimiento 'No automático', por vía de evaluación.

Admin_E_Resp: (Todas). IdUniversidadMECD: (Todas)

Fuente: ANECA (ACADEMIA)

Evolución anual del número de solicitudes de acreditación a través del procedimiento 'No automático', por vía de evaluación y comisión de evaluación de rama de conocimiento.

Admin_E_Resp: (Todas). IdUniversidadMECD: (Todas)
Fuente: ANECA (ACADEMIA)

record_type_r1	No automatico
Admin_E_Resp	(Todas)
IdUniversidadMECD	(Todas)

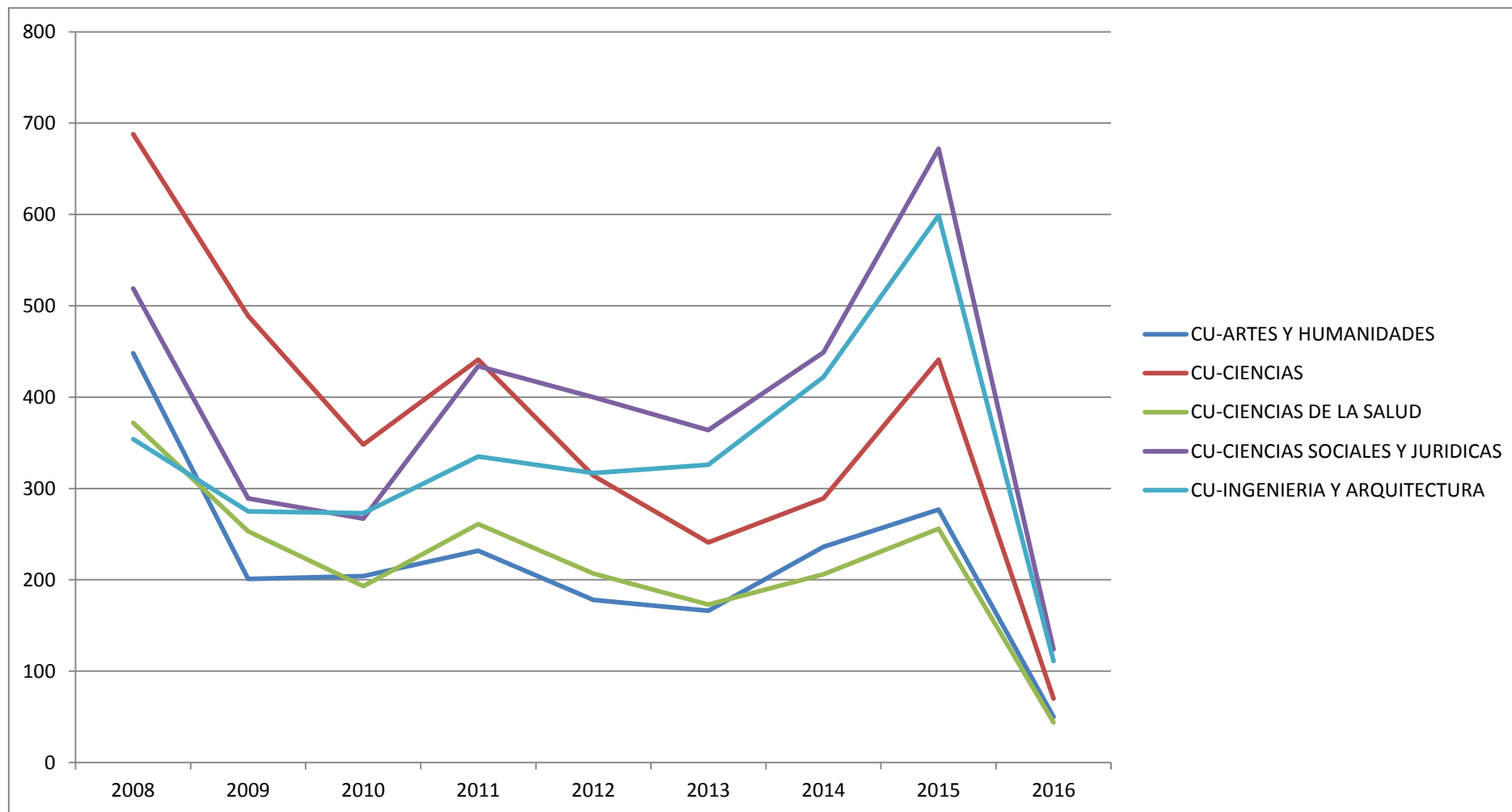
Cuenta de n_expediente	Etiquetas de columna															Total general
	Adicionales 1 y 3	Total Adicionales 1 y 3	CU					Total CU	TU					Total TU		
	Adicionales 1 y 3		CU-ARTES Y HUMANIDADES	CU-CIENCIAS	CU-CIENCIAS DE LA SALUD	CU-CIENCIAS SOCIALES Y JURIDICAS	CU-INGENIERIA Y ARQUITECTURA	TU-ARTES Y HUMANIDADES	TU-CIENCIAS	TU-CIENCIAS DE LA SALUD	TU-CIENCIAS SOCIALES Y JURIDICAS	TU-INGENIERIA Y ARQUITECTURA				
Etiquetas de fila																
2008	533	533	448	688	372	519	354	2.381	367	566	406	681	476	2.496	5.410	
2009	182	182	201	489	253	289	275	1.507	333	490	474	497	366	2.160	3.849	
2010	134	134	204	348	193	267	273	1.285	350	453	459	554	458	2.274	3.693	
2011	122	122	232	441	261	434	335	1.703	409	501	468	785	583	2.746	4.571	
2012	89	89	178	314	207	400	317	1.416	342	382	384	782	591	2.481	3.986	
2013	64	64	166	241	173	364	326	1.270	308	311	308	712	485	2.124	3.458	
2014	69	69	236	289	206	449	422	1.602	330	336	355	784	550	2.355	4.026	
2015	84	84	277	441	256	672	599	2.245	475	428	514	1.192	772	3.381	5.710	
2016	12	12	50	70	44	124	111	399	91	65	76	228	144	604	1.015	
Total general	1.289	1.289	1.992	3.321	1.965	3.518	3.012	13.808	3.005	3.532	3.444	6.215	4.425	20.621	35.718	

Evolución anual del número de solicitudes de acreditación a través del procedimiento 'No automático' en el cuerpo de 'Catedrático de Universidad' (CU), por comisión de evaluación de rama de conocimiento.

Admin_E_Resp: (Todas). IdUniversidadMECD: (Todas)
Fuente: ANECA (ACADEMIA)

record_type_r1	No automatico
record_fig_type_n_a1y3	CU
Admin_E_Resp	(Todas)
IdUniversidadMECD	(Todas)

Cuenta de n_expediente	Etiquetas de columna CU-ARTES Y HUMANIDADES	CU-CIENCIAS	CU-CIENCIAS DE LA SALUD	CU-CIENCIAS SOCIALES Y JURIDICAS	CU-INGENIERIA Y ARQUITECTURA	Total general
Etiquetas de fila						
2008	448	688	372	519	354	2.381
2009	201	489	253	289	275	1.507
2010	204	348	193	267	273	1.285
2011	232	441	261	434	335	1.703
2012	178	314	207	400	317	1.416
2013	166	241	173	364	326	1.270
2014	236	289	206	449	422	1.602
2015	277	441	256	672	599	2.245
2016	50	70	44	124	111	399
Total general	1.992	3.321	1.965	3.518	3.012	13.808



Evolución anual del número de solicitudes de acreditación a través del procedimiento 'No automático' en el cuerpo de 'Catedrático de Universidad' (CU), por comisión de evaluación de rama de conocimiento.

Admin_E_Resp: (Todas). IdUniversidadMECD: (Todas)

Fuente: ANECA (ACADEMIA)

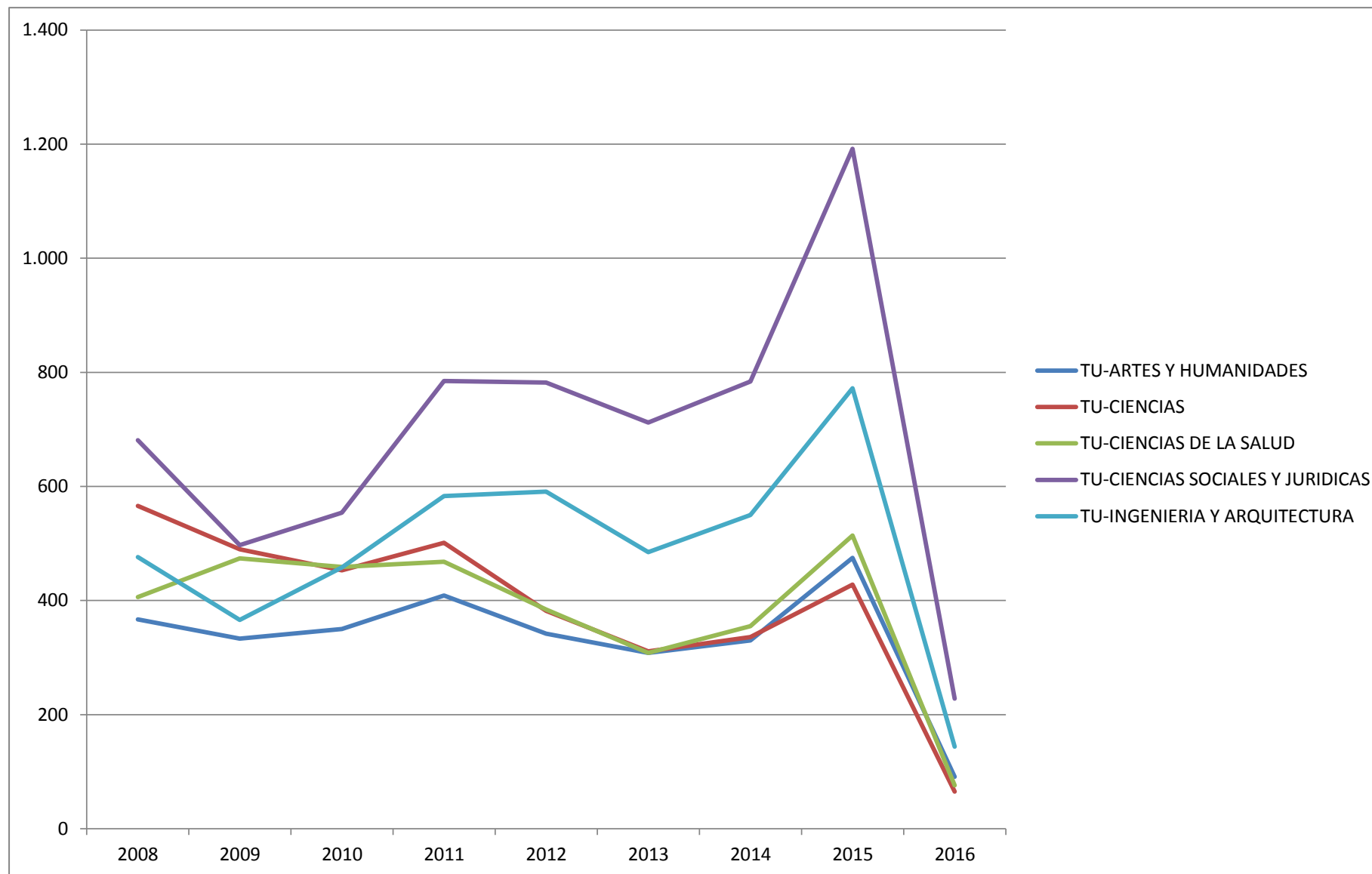
Evolución anual del número de solicitudes de acreditación a través del procedimiento 'No automático' en el cuerpo de 'Profesor Titular de Universidad' (TU), por comisión de evaluación de rama de conocimiento.

Admin_E_Resp: (Todas). IdUniversidadMECD: (Todas)

Fuente: ANECA (ACADEMIA)

record_type_r1	No automatico
record_fig_type_n_a1y3	TU
Admin_E_Resp	(Todas)
IdUniversidadMECD	(Todas)

Cuenta de n_expediente	Etiquetas de columna					Total general
	TU-ARTES Y HUMANIDADES	TU-CIENCIAS	TU-CIENCIAS DE LA SALUD	TU-CIENCIAS SOCIALES Y JURIDICAS	TU-INGENIERIA Y ARQUITECTURA	
Etiquetas de fila						
2008	367	566	406	681	476	2.496
2009	333	490	474	497	366	2.160
2010	350	453	459	554	458	2.274
2011	409	501	468	785	583	2.746
2012	342	382	384	782	591	2.481
2013	308	311	308	712	485	2.124
2014	330	336	355	784	550	2.355
2015	475	428	514	1.192	772	3.381
2016	91	65	76	228	144	604
Total general	3.005	3.532	3.444	6.215	4.425	20.621



Evolución anual del número de solicitudes de acreditación a través del procedimiento 'No automático' en el cuerpo de 'Profesor Titular de Universidad' (TU), por comisión de evaluación de rama de conocimiento.

Admin_E_Resp: (Todas). IdUniversidadMECD: (Todas)

Fuente: ANECA (ACADEMIA)

Número de solicitudes de acreditación por grupos de edad de la persona solicitante a través del procedimiento 'No automático' en el cuerpo de 'Profesor Titular de Universidad' (TU), por comisión de evaluación de rama de conocimiento.

Admin_E_Resp: (Todas). IdUniversidadMECD: (Todas)

Fuente: ANECA (ACADEMIA)

record_type_r1	No automatico
record_fig_type_n_a1y3	TU
aneca_date_year	(Varios elementos)
Admin_E_Resp	(Todas)
IdUniversidadMECD	(Todas)

Cuenta de n_expediente	Etiquetas de columna					Total general
	TU-ARTES Y HUMANIDADES	TU-CIENCIAS	TU-CIENCIAS DE LA SALUD	TU-CIENCIAS SOCIALES Y JURIDICAS	TU-INGENIERIA Y ARQUITECTURA	
Etiquetas de fila						
30 años o menos	2	1	4	7	10	24
31 a 35 años	84	126	68	346	379	1.003
36 a 40 años	519	882	386	1.330	1.349	4.466
41 a 45 años	706	1.170	576	1.995	1.512	5.959
46 a 50 años	807	867	630	1.443	750	4.497
51 a 55 años	521	355	619	651	254	2.400
56 a 60 años	219	83	673	285	103	1.363
Mas de 61 años	144	40	482	145	60	871
Total general	3.002	3.524	3.438	6.202	4.417	20.583

Número de solicitudes de acreditación por grupos de edad de la persona solicitante a través del procedimiento 'No automático' en el cuerpo de 'Catedrático de Universidad' (CU), por comisión de evaluación de rama de conocimiento.

Admin_E_Resp: (Todas). IdUniversidadMECD: (Todas)

Fuente: ANECA (ACADEMIA)

record_type_r1	No automatico
record_fig_type_n_a1y3	CU
aneca_date_year	(Varios elementos)
Admin_E_Resp	(Todas)
IdUniversidadMECD	(Todas)

Cuenta de n_expediente	Etiquetas de columna					Total general
	CU-ARTES Y HUMANIDADES	CU-CIENCIAS	CU-CIENCIAS DE LA SALUD	CU-CIENCIAS SOCIALES Y JURIDICAS	CU-INGENIERIA Y ARQUITECTURA	
Etiquetas de fila						
35 años o menos				1	3	4
36 a 40 años	6	42	19	85	125	277
41 a 45 años	48	204	64	447	513	1.276
46 a 50 años	256	650	237	1.091	1.009	3.243
51 a 55 años	601	996	432	933	728	3.690
56 a 60 años	478	769	602	558	369	2.776
61 a 65 años	302	433	350	220	168	1.473
Mas de 65 años	298	219	258	177	91	1.043
Total general	1.989	3.313	1.962	3.512	3.006	13.782

Edad media (en número de años) de las personas solicitantes de acreditación a través del procedimiento 'No automático', por vía de evaluación y comisión de evaluación de rama de conocimiento.

Admin_E_Resp: (Todas). IdUniversidadMECD: (Todas)

Fuente: ANECA (ACADEMIA)

record_type_r1	No automatico
Edad	(Varios elementos)
aneca_date_year	(Varios elementos)
Admin_E_Resp	(Todas)
IdUniversidadMECD	(Todas)

Etiquetas de fila	Promedio de Edad
Adicionales 1 y 3	52
Adicionales 1 y 3	52
CU	54
CU-ARTES Y HUMANIDADES	57
CU-CIENCIAS	55
CU-CIENCIAS DE LA SALUD	57
CU-CIENCIAS SOCIALES Y JURIDICAS	52
CU-INGENIERIA Y ARQUITECTURA	51
TU	46
TU-ARTES Y HUMANIDADES	47
TU-CIENCIAS	44
TU-CIENCIAS DE LA SALUD	51
TU-CIENCIAS SOCIALES Y JURIDICAS	45
TU-INGENIERIA Y ARQUITECTURA	43
Total general	49

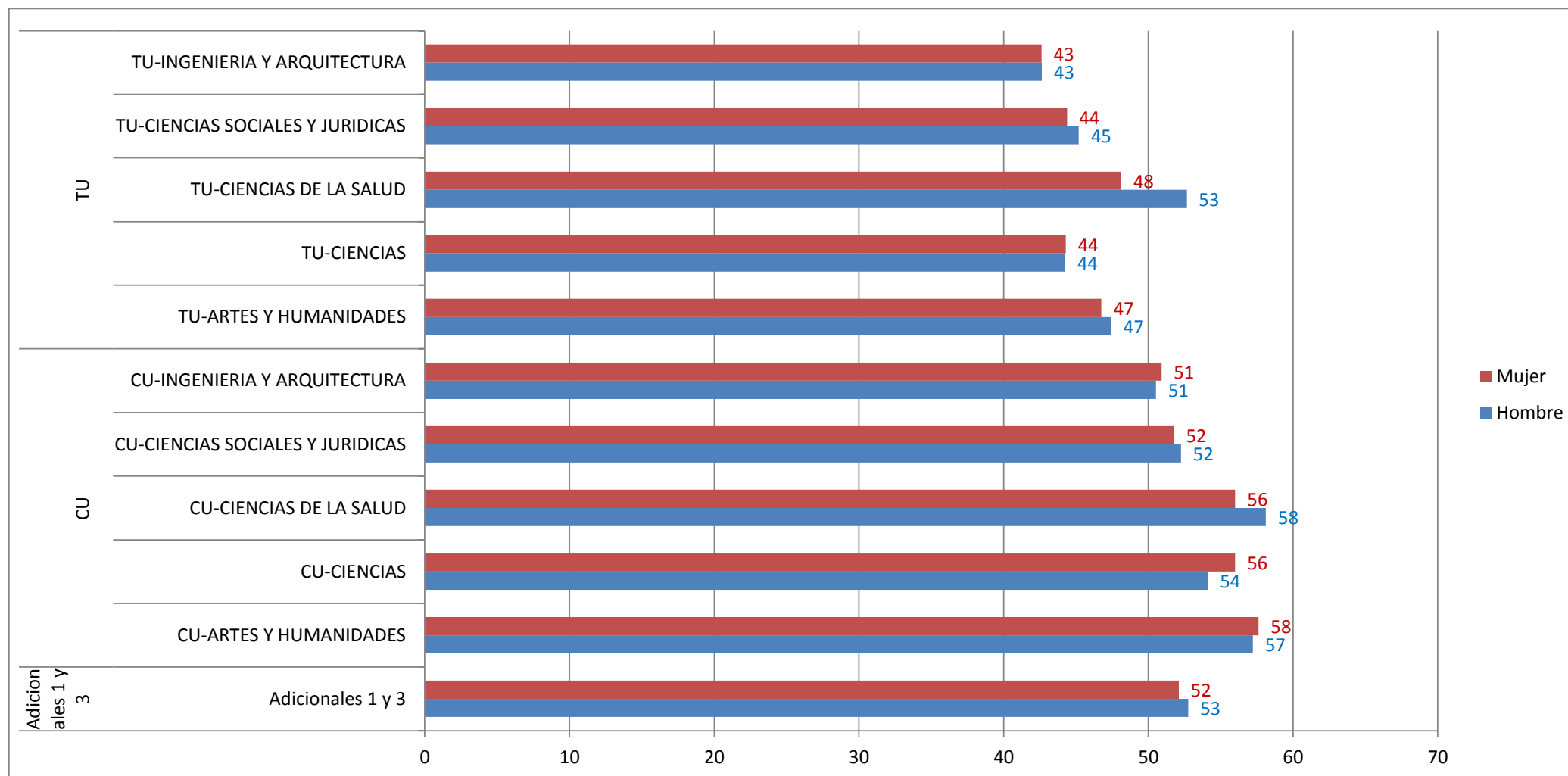
Edad media (en número de años) de las personas solicitantes de acreditación a través del procedimiento 'No automático', por género de la persona y por vía de evaluación y comisión de evaluación de rama de conocimiento.

Admin_E_Resp: (Todas). IdUniversidadMECD: (Todas)

Fuente: ANECA (ACADEMIA)

record_type_r1	No automatico
Edad	(Varios elementos)
aneca_date_year	(Varios elementos)
Admin_E_Resp	(Todas)
IdUniversidadMECD	(Todas)

Promedio de Edad	Etiquetas de columna		
Etiquetas de fila	Hombre	Mujer	Total general
Adicionales 1 y 3	53	52	52
Adicionales 1 y 3	53	52	52
CU	54	54	54
CU-ARTES Y HUMANIDADES	57	58	57
CU-CIENCIAS	54	56	55
CU-CIENCIAS DE LA SALUD	58	56	57
CU-CIENCIAS SOCIALES Y JURIDICAS	52	52	52
CU-INGENIERIA Y ARQUITECTURA	51	51	51
TU	46	45	46
TU-ARTES Y HUMANIDADES	47	47	47
TU-CIENCIAS	44	44	44
TU-CIENCIAS DE LA SALUD	53	48	51
TU-CIENCIAS SOCIALES Y JURIDICAS	45	44	45
TU-INGENIERIA Y ARQUITECTURA	43	43	43
Total general	50	48	49



Edad media (en número de años) de las personas solicitantes de acreditación a través del procedimiento 'No automático', por género de la persona y por vía de evaluación y comisión de evaluación de rama de conocimiento.

Admin_E_Resp: (Todas). IdUniversidadMECD: (Todas)

Fuente: ANECA (ACADEMIA)

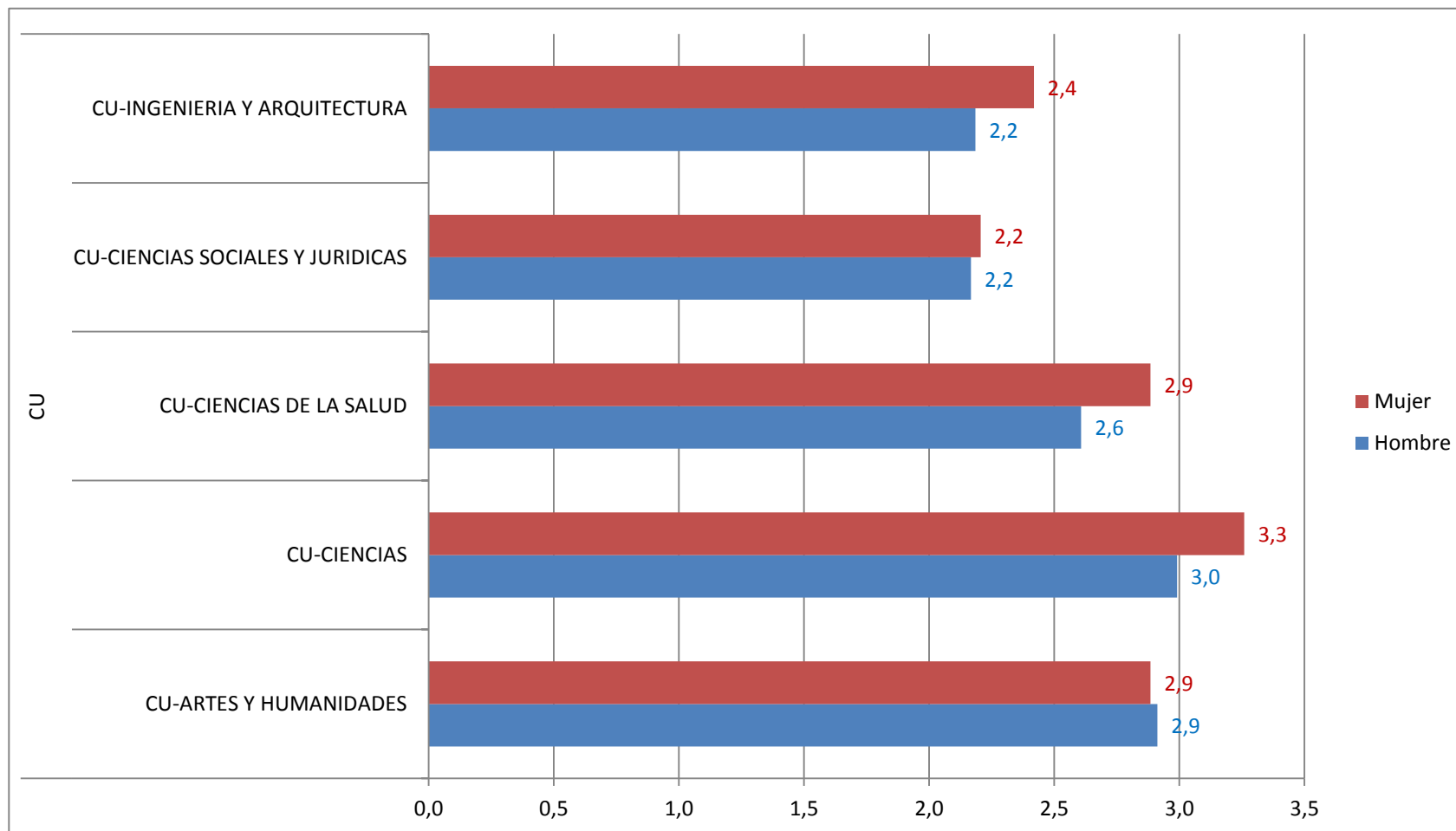
Número medio de tramos de investigación reconocidos (sexenios) de las personas solicitantes de acreditación a través del procedimiento 'No automático', por género de la persona y por comisión de evaluación de rama de conocimiento.

Admin_E_Resp: (Todas). IdUniversidadMECD: (Todas)

Fuente: ANECA (ACADEMIA)

record_type_r1	No automatico
periods_r1	(Varios elementos)
aneca_date_year	(Varios elementos)
Admin_E_Resp	(Todas)
IdUniversidadMECD	(Todas)

Promedio de periods_r1	Etiquetas de columna		
Etiquetas de fila	Hombre	Mujer	Total general
CU	2,5	2,7	2,6
CU-ARTES Y HUMANIDADES	2,9	2,9	2,9
CU-CIENCIAS	3,0	3,3	3,1
CU-CIENCIAS DE LA SALUD	2,6	2,9	2,7
CU-CIENCIAS SOCIALES Y JURIDICAS	2,2	2,2	2,2
CU-INGENIERIA Y ARQUITECTURA	2,2	2,4	2,2
Total general	2,5	2,7	2,6



Número medio de tramos de investigación reconocidos (sexenios) de las personas solicitantes de acreditación a través del procedimiento 'No automático', por género de la persona y por comisión de evaluación de rama de conocimiento.

Admin_E_Resp: (Todas). IdUniversidadMECD: (Todas)

Fuente: ANECA (ACADEMIA)

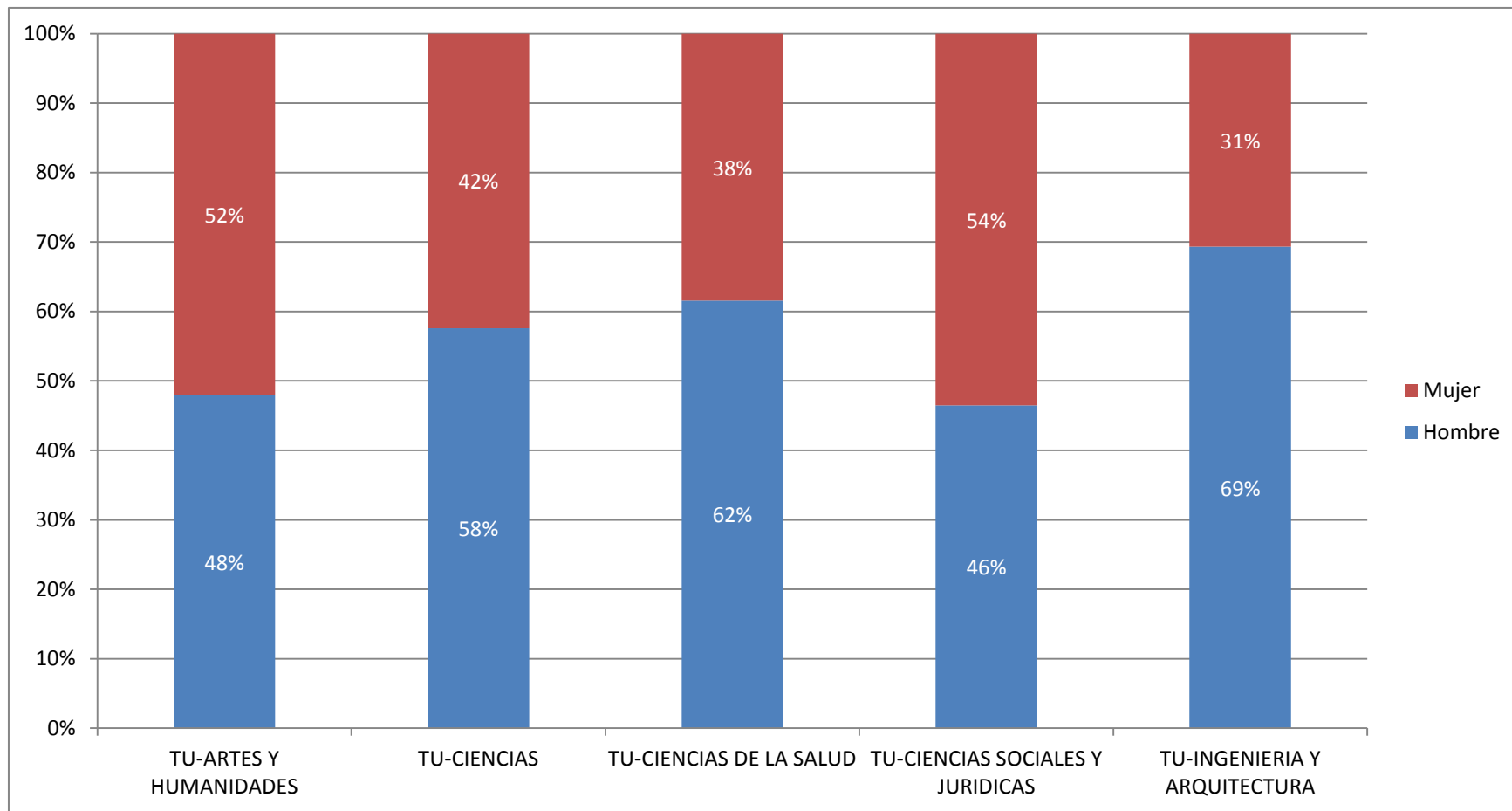
Número de solicitudes de acreditación a través del procedimiento 'No automático' en el cuerpo de 'Profesor Titular de Universidad' (TU), por género de la persona solicitante y comisión de evaluación de rama de conocimiento.

Admin_E_Resp: (Todas). IdUniversidadMECD: (Todas)

Fuente: ANECA (ACADEMIA)

record_type_r1	No automatico
record_fig_type_n_a1y3	TU
aneca_date_year	(Varios elementos)
Admin_E_Resp	(Todas)
IdUniversidadMECD	(Todas)

Cuenta de n_expediente	Etiquetas de columna					Total general
	TU-ARTES Y HUMANIDADES	TU-CIENCIAS	TU-CIENCIAS DE LA SALUD	TU-CIENCIAS SOCIALES Y JURIDICAS	TU-INGENIERIA Y ARQUITECTURA	
Etiquetas de fila						
Hombre	1.440	2.034	2.120	2.889	3.068	11.551
Mujer	1.565	1.498	1.324	3.326	1.357	9.070
Total general	3.005	3.532	3.444	6.215	4.425	20.621



Distribución porcentual de solicitudes de acreditación por género de la persona solicitante a través del procedimiento 'No automático' en el cuerpo de 'Profesor Titular de Universidad' (TU), por comisión de evaluación de rama de conocimiento.

Admin_E_Resp: (Todas). IdUniversidadMECD: (Todas)
 Fuente: ANECA (ACADEMIA)

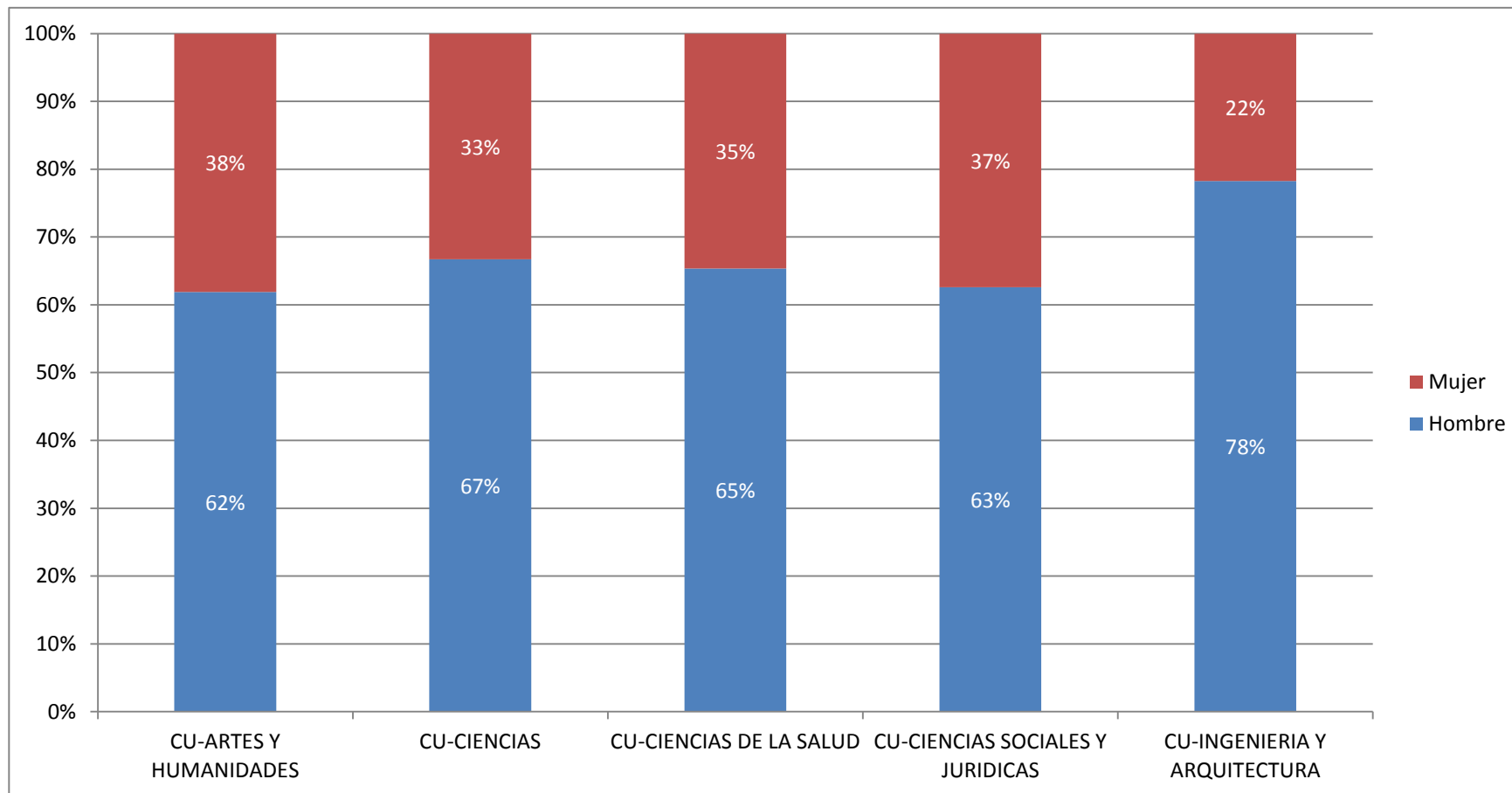
Número de solicitudes de acreditación a través del procedimiento 'No automático' en el cuerpo de 'Catedrático de Universidad' (CU), por género de la persona solicitante y comisión de evaluación de rama de conocimiento.

Admin_E_Resp: (Todas). IdUniversidadMECD: (Todas)

Fuente: ANECA (ACADEMIA)

record_type_r1	No automatico
record_fig_type_n_a1y3	CU
aneca_date_year	(Varios elementos)
Admin_E_Resp	(Todas)
IdUniversidadMECD	(Todas)

Cuenta de n_expediente	Etiquetas de columna					Total general
	CU-ARTES Y HUMANIDADES	CU-CIENCIAS	CU-CIENCIAS DE LA SALUD	CU-CIENCIAS SOCIALES Y JURIDICAS	CU-INGENIERIA Y ARQUITECTURA	
Etiquetas de fila						
Hombre	1.233	2.215	1.284	2.202	2.357	9.291
Mujer	759	1.106	681	1.316	655	4.517
Total general	1.992	3.321	1.965	3.518	3.012	13.808



Distribución porcentual de solicitudes de acreditación por género de la persona solicitante a través del procedimiento 'No automático' en el cuerpo de 'Catedrático de Universidad' (CU), por comisión de evaluación de rama de conocimiento.

Admin_E_Resp: (Todas). IdUniversidadMECD: (Todas)

Fuente: ANECA (ACADEMIA)

Número de solicitudes de acreditación a través del procedimiento 'No automático' en el cuerpo de 'Profesor Titular de Universidad' (TU), por género y grupo de edad de la persona solicitante y por comisión de evaluación de rama de conocimiento.

Admin_E_Resp: (Todas). IdUniversidadMECD: (Todas)

Fuente: ANECA (ACADEMIA)

record_type_r1	No automatico
record_fig_type_n_a1y3	TU
aneca_date_year	(Varios elementos)
Admin_E_Resp	(Todas)
IdUniversidadMECD	(Todas)

Cuenta de n_expediente	Etiquetas de columna		
Etiquetas de fila	Hombre	Mujer	Total general
TU-ARTES Y HUMANIDADES	1.439	1.563	3.002
30 años o menos		2	2
31 a 35 años	37	47	84
36 a 40 años	243	276	519
41 a 45 años	312	394	706
46 a 50 años	382	425	807
51 a 55 años	277	244	521
56 a 60 años	120	99	219
Mas de 61 años	68	76	144
TU-CIENCIAS	2.029	1.495	3.524
30 años o menos	1		1
31 a 35 años	64	62	126
36 a 40 años	522	360	882
41 a 45 años	664	506	1.170
46 a 50 años	522	345	867
51 a 55 años	185	170	355
56 a 60 años	47	36	83
Mas de 61 años	24	16	40
TU-CIENCIAS DE LA SALUD	2.117	1.321	3.438
30 años o menos	2	2	4
31 a 35 años	34	34	68
36 a 40 años	158	228	386
41 a 45 años	296	280	576
46 a 50 años	347	283	630
51 a 55 años	383	236	619
56 a 60 años	508	165	673
Mas de 61 años	389	93	482
TU-CIENCIAS SOCIALES Y JURIDICAS	2.885	3.317	6.202
30 años o menos	1	6	7
31 a 35 años	143	203	346
36 a 40 años	631	699	1.330
41 a 45 años	871	1.124	1.995
46 a 50 años	660	783	1.443
51 a 55 años	321	330	651
56 a 60 años	169	116	285
Mas de 61 años	89	56	145
TU-INGENIERIA Y ARQUITECTURA	3.061	1.356	4.417
30 años o menos	8	2	10
31 a 35 años	281	98	379
36 a 40 años	941	408	1.349
41 a 45 años	1.021	491	1.512
46 a 50 años	505	245	750
51 a 55 años	174	80	254
56 a 60 años	76	27	103
Mas de 61 años	55	5	60
Total general	11.531	9.052	20.583

Distribución porcentual de solicitudes de acreditación por género de la persona solicitante a través del procedimiento 'No automático' en el cuerpo de 'Profesor Titular de Universidad' (TU), por grupo de edad de la persona y por comisión de evaluación de rama de conocimiento.

Admin_E_Resp: (Todas). IdUniversidadMECD: (Todas)

Fuente: ANECA (ACADEMIA)

record_type_r1	No automatico
record_fig_type_n_a1y3	TU
aneca_date_year	(Varios elementos)
Admin_E_Resp	(Todas)
IdUniversidadMECD	(Todas)

Cuenta de n_expediente	Etiquetas de columna		
Etiquetas de fila	Hombre	Mujer	Total general
TU-ARTES Y HUMANIDADES	48%	52%	100%
30 años o menos	0%	100%	100%
31 a 35 años	44%	56%	100%
36 a 40 años	47%	53%	100%
41 a 45 años	44%	56%	100%
46 a 50 años	47%	53%	100%
51 a 55 años	53%	47%	100%
56 a 60 años	55%	45%	100%
Mas de 61 años	47%	53%	100%
TU-CIENCIAS	58%	42%	100%
30 años o menos	100%	0%	100%
31 a 35 años	51%	49%	100%
36 a 40 años	59%	41%	100%
41 a 45 años	57%	43%	100%
46 a 50 años	60%	40%	100%
51 a 55 años	52%	48%	100%
56 a 60 años	57%	43%	100%
Mas de 61 años	60%	40%	100%
TU-CIENCIAS DE LA SALUD	62%	38%	100%
30 años o menos	50%	50%	100%
31 a 35 años	50%	50%	100%
36 a 40 años	41%	59%	100%
41 a 45 años	51%	49%	100%
46 a 50 años	55%	45%	100%
51 a 55 años	62%	38%	100%
56 a 60 años	75%	25%	100%
Mas de 61 años	81%	19%	100%

TU-CIENCIAS SOCIALES Y JURIDICAS	47%	53%	100%
30 años o menos	14%	86%	100%
31 a 35 años	41%	59%	100%
36 a 40 años	47%	53%	100%
41 a 45 años	44%	56%	100%
46 a 50 años	46%	54%	100%
51 a 55 años	49%	51%	100%
56 a 60 años	59%	41%	100%
Mas de 61 años	61%	39%	100%
TU-INGENIERIA Y ARQUITECTURA	69%	31%	100%
30 años o menos	80%	20%	100%
31 a 35 años	74%	26%	100%
36 a 40 años	70%	30%	100%
41 a 45 años	68%	32%	100%
46 a 50 años	67%	33%	100%
51 a 55 años	69%	31%	100%
56 a 60 años	74%	26%	100%
Mas de 61 años	92%	8%	100%
Total general	56%	44%	100%

Número de solicitudes de acreditación a través del procedimiento 'No automático' en el cuerpo de 'Catedrático de Universidad' (CU), por género y grupo de edad de la persona solicitante y por comisión de evaluación de rama de conocimiento.

Admin_E_Resp: (Todas). IdUniversidadMECD: (Todas)

Fuente: ANECA (ACADEMIA)

record_type_r1	No automatico
record_fig_type_n_a1y3	CU
aneca_date_year	(Varios elementos)
Admin_E_Resp	(Todas)
IdUniversidadMECD	(Todas)

Cuenta de n_expediente	Etiquetas de columna		
Etiquetas de fila	Hombre	Mujer	Total general
CU-ARTES Y HUMANIDADES	1.231	758	1.989
36 a 40 años	4	2	6
41 a 45 años	30	18	48
46 a 50 años	154	102	256
51 a 55 años	396	205	601
56 a 60 años	285	193	478
61 a 65 años	189	113	302
Mas de 65 años	173	125	298
CU-CIENCIAS	2.211	1.102	3.313
36 a 40 años	31	11	42
41 a 45 años	159	45	204
46 a 50 años	488	162	650
51 a 55 años	684	312	996
56 a 60 años	470	299	769
61 a 65 años	247	186	433
Mas de 65 años	132	87	219
CU-CIENCIAS DE LA SALUD	1.281	681	1.962
36 a 40 años	13	6	19
41 a 45 años	29	35	64
46 a 50 años	136	101	237
51 a 55 años	262	170	432
56 a 60 años	391	211	602
61 a 65 años	255	95	350
Mas de 65 años	195	63	258

CU-CIENCIAS SOCIALES Y JURIDICAS	2.200	1.312	3.512
35 años o menos	1		1
36 a 40 años	53	32	85
41 a 45 años	281	166	447
46 a 50 años	690	401	1.091
51 a 55 años	547	386	933
56 a 60 años	349	209	558
61 a 65 años	146	74	220
Mas de 65 años	133	44	177
CU-INGENIERIA Y ARQUITECTURA	2.355	651	3.006
35 años o menos	3		3
36 a 40 años	105	20	125
41 a 45 años	415	98	513
46 a 50 años	787	222	1.009
51 a 55 años	555	173	728
56 a 60 años	275	94	369
61 a 65 años	134	34	168
Mas de 65 años	81	10	91
Total general	9.278	4.504	13.782

Distribución porcentual de solicitudes de acreditación por género de la persona solicitante a través del procedimiento 'No automático' en el cuerpo de 'Catedrático de Universidad' (CU), por grupo de edad de la persona y por comisión de evaluación de rama de conocimiento.

Admin_E_Resp: (Todas). IdUniversidadMECD: (Todas)

Fuente: ANECA (ACADEMIA)

record_type_r1	No automatico
record_fig_type_n_a1y3	CU
aneca_date_year	(Varios elementos)
Admin_E_Resp	(Todas)
IdUniversidadMECD	(Todas)

Cuenta de n_expediente	Etiquetas de columna		
Etiquetas de fila	Hombre	Mujer	Total general
CU-ARTES Y HUMANIDADES	62%	38%	100%
36 a 40 años	67%	33%	100%
41 a 45 años	63%	38%	100%
46 a 50 años	60%	40%	100%
51 a 55 años	66%	34%	100%
56 a 60 años	60%	40%	100%
61 a 65 años	63%	37%	100%
Mas de 65 años	58%	42%	100%
CU-CIENCIAS	67%	33%	100%
36 a 40 años	74%	26%	100%
41 a 45 años	78%	22%	100%
46 a 50 años	75%	25%	100%
51 a 55 años	69%	31%	100%
56 a 60 años	61%	39%	100%
61 a 65 años	57%	43%	100%
Mas de 65 años	60%	40%	100%
CU-CIENCIAS DE LA SALUD	65%	35%	100%
36 a 40 años	68%	32%	100%
41 a 45 años	45%	55%	100%
46 a 50 años	57%	43%	100%
51 a 55 años	61%	39%	100%
56 a 60 años	65%	35%	100%
61 a 65 años	73%	27%	100%
Mas de 65 años	76%	24%	100%

CU-CIENCIAS SOCIALES Y JURIDICAS	63%	37%	100%
35 años o menos	100%	0%	100%
36 a 40 años	62%	38%	100%
41 a 45 años	63%	37%	100%
46 a 50 años	63%	37%	100%
51 a 55 años	59%	41%	100%
56 a 60 años	63%	37%	100%
61 a 65 años	66%	34%	100%
Mas de 65 años	75%	25%	100%
CU-INGENIERIA Y ARQUITECTURA	78%	22%	100%
35 años o menos	100%	0%	100%
36 a 40 años	84%	16%	100%
41 a 45 años	81%	19%	100%
46 a 50 años	78%	22%	100%
51 a 55 años	76%	24%	100%
56 a 60 años	75%	25%	100%
61 a 65 años	80%	20%	100%
Mas de 65 años	89%	11%	100%
Total general	67%	33%	100%

Número de solicitudes de acreditación evaluadas a través del procedimiento 'No automático', por resultado de evaluación, vía de evaluación y comisión de evaluación de rama de conocimiento.

Admin_E_Resp: (Todas). IdUniversidadMECD: (Todas)
Fuente: ANECA (ACADEMIA)

record_type_r1	No automatico
eval_date_year	(Todas)
Admin_E_Resp	(Todas)
IdUniversidadMECD	(Todas)

Cuenta de n_expediente	Etiquetas de columna		
Etiquetas de fila	Evaluacion positiva	Evaluacion negativa	Total general
Adicionales 1 y 3	613	625	1.238
Adicionales 1 y 3	613	625	1.238
CU	8.832	4.402	13.234
CU-ARTES Y HUMANIDADES	1.350	594	1.944
CU-CIENCIAS	2.430	822	3.252
CU-CIENCIAS DE LA SALUD	1.372	542	1.914
CU-CIENCIAS SOCIALES Y JURIDICAS	1.825	1.448	3.273
CU-INGENIERIA Y ARQUITECTURA	1.855	996	2.851
TU	12.779	6.964	19.743
TU-ARTES Y HUMANIDADES	1.998	935	2.933
TU-CIENCIAS	2.550	905	3.455
TU-CIENCIAS DE LA SALUD	1.786	1.555	3.341
TU-CIENCIAS SOCIALES Y JURIDICAS	3.335	2.396	5.731
TU-INGENIERIA Y ARQUITECTURA	3.110	1.173	4.283
Total general	22.224	11.991	34.215

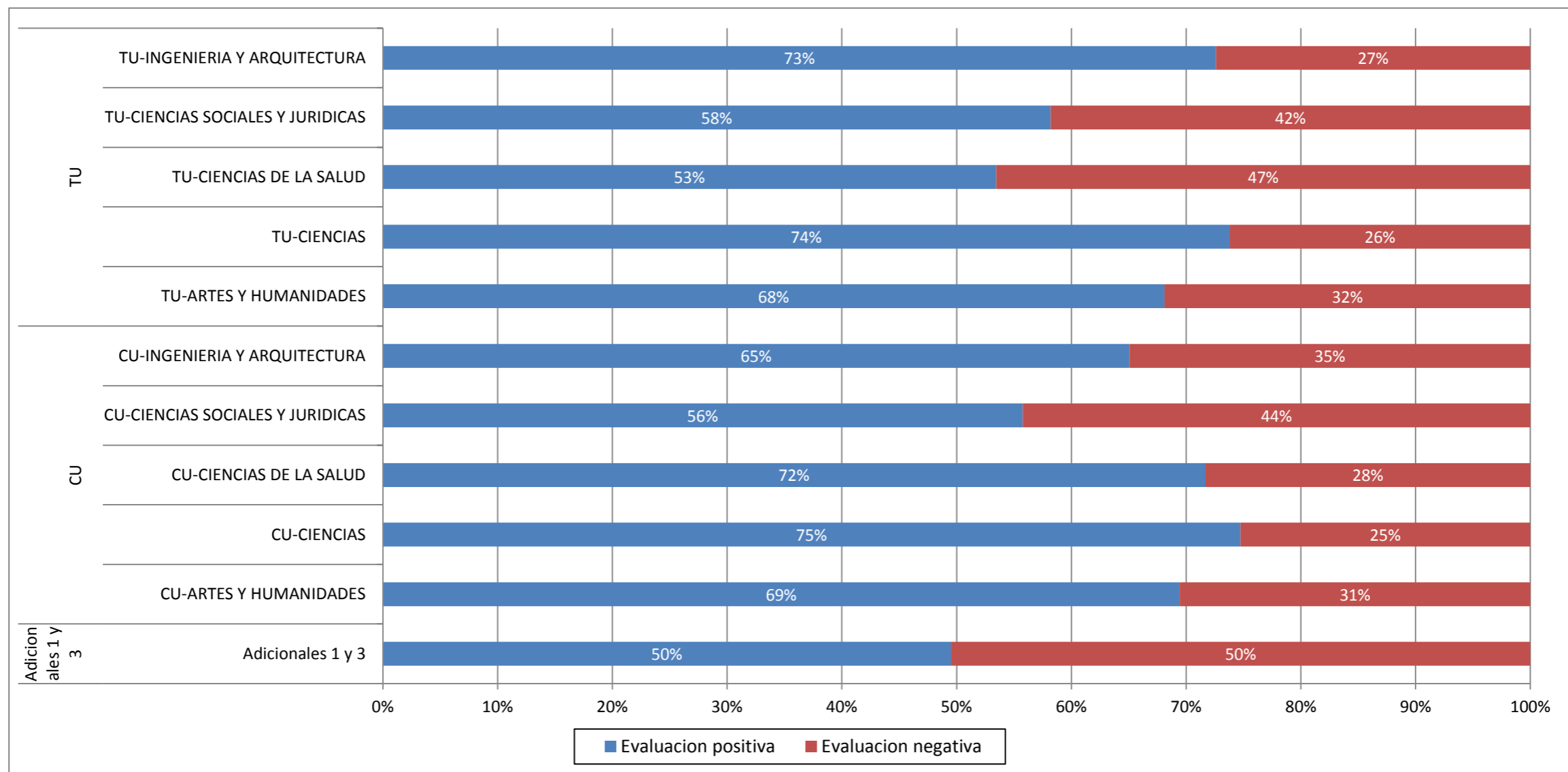
Distribución porcentual por resultado de evaluación de las solicitudes de acreditación evaluadas a través del procedimiento 'No automático', por vía de evaluación y comisión de evaluación de rama de conocimiento.

Admin_E_Resp: (Todas). IdUniversidadMECD: (Todas)

Fuente: ANECA (ACADEMIA)

record_type_r1	No automatico
eval_date_year	(Todas)
Admin_E_Resp	(Todas)
IdUniversidadMECD	(Todas)

Cuenta de n_expediente	Etiquetas de columna		
Etiquetas de fila	Evaluacion positiva	Evaluacion negativa	Total general
Adicionales 1 y 3	50%	50%	100%
Adicionales 1 y 3	50%	50%	100%
CU	67%	33%	100%
CU-ARTES Y HUMANIDADES	69%	31%	100%
CU-CIENCIAS	75%	25%	100%
CU-CIENCIAS DE LA SALUD	72%	28%	100%
CU-CIENCIAS SOCIALES Y JURIDICAS	56%	44%	100%
CU-INGENIERIA Y ARQUITECTURA	65%	35%	100%
TU	65%	35%	100%
TU-ARTES Y HUMANIDADES	68%	32%	100%
TU-CIENCIAS	74%	26%	100%
TU-CIENCIAS DE LA SALUD	53%	47%	100%
TU-CIENCIAS SOCIALES Y JURIDICAS	58%	42%	100%
TU-INGENIERIA Y ARQUITECTURA	73%	27%	100%
Total general	65%	35%	100%



Distribución porcentual por resultado de evaluación de las solicitudes de acreditación evaluadas a través del procedimiento 'No automático', por vía de evaluación y comisión de evaluación de rama de conocimiento.

Admin_E_Resp: (Todas). IdUniversidadMECD: (Todas)

Fuente: ANECA (ACADEMIA)

Número de solicitudes de acreditación evaluadas a través del procedimiento 'No automático', por resultado de evaluación, vía de evaluación, comisión de evaluación de rama de conocimiento y género de la persona solicitante.

Admin_E_Resp: (Todas). IdUniversidadMECD: (Todas)
Fuente: ANECA (ACADEMIA)

record_type_r1	No automatico
eval_date_year	(Todas)
Admin_E_Resp	(Todas)
IdUniversidadMECD	(Todas)

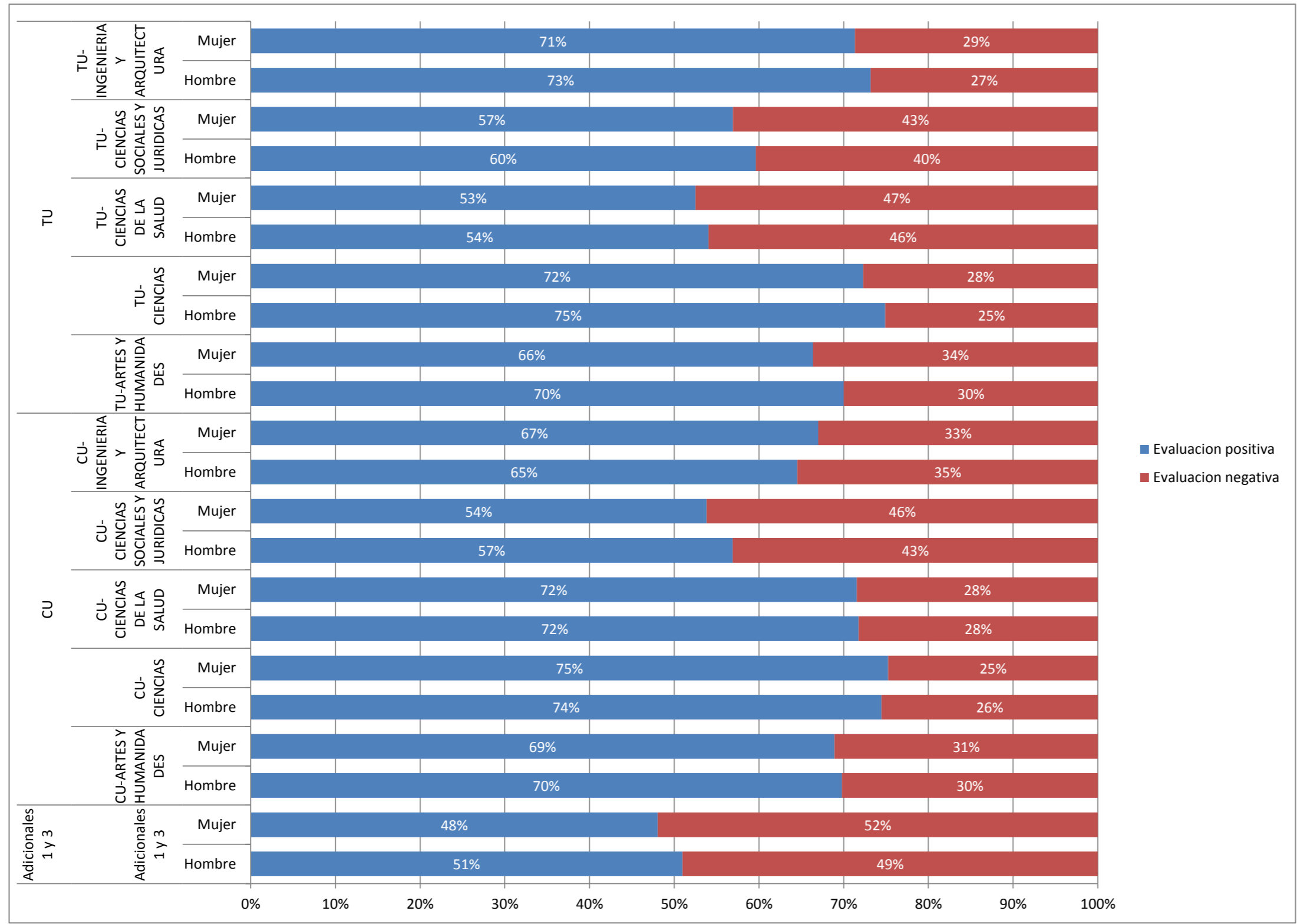
Cuenta de n_expediente Etiquetas de fila	Etiquetas de columna		
	Evaluacion positiva	Evaluacion negativa	Total general
Adicionales 1 y 3	613	625	1.238
Adicionales 1 y 3	613	625	1.238
Hombre	318	306	624
Mujer	295	319	614
CU	8.832	4.402	13.234
CU-ARTES Y HUMANIDADES	1.350	594	1.944
Hombre	836	362	1.198
Mujer	514	232	746
CU-CIENCIAS	2.430	822	3.252
Hombre	1.612	553	2.165
Mujer	818	269	1.087
CU-CIENCIAS DE LA SALUD	1.372	542	1.914
Hombre	897	353	1.250
Mujer	475	189	664
CU-CIENCIAS SOCIALES Y JURIDICAS	1.825	1.448	3.273
Hombre	1.173	889	2.062
Mujer	652	559	1.211
CU-INGENIERIA Y ARQUITECTURA	1.855	996	2.851
Hombre	1.443	793	2.236
Mujer	412	203	615
TU	12.779	6.964	19.743
TU-ARTES Y HUMANIDADES	1.998	935	2.933
Hombre	988	423	1.411
Mujer	1.010	512	1.522
TU-CIENCIAS	2.550	905	3.455
Hombre	1.492	500	1.992
Mujer	1.058	405	1.463
TU-CIENCIAS DE LA SALUD	1.786	1.555	3.341
Hombre	1.119	952	2.071
Mujer	667	603	1.270
TU-CIENCIAS SOCIALES Y JURIDICAS	3.335	2.396	5.731
Hombre	1.601	1.084	2.685
Mujer	1.734	1.312	3.046
TU-INGENIERIA Y ARQUITECTURA	3.110	1.173	4.283
Hombre	2.177	798	2.975
Mujer	933	375	1.308
Total general	22.224	11.991	34.215

Distribución porcentual por resultado de evaluación de las solicitudes de acreditación evaluadas a través del procedimiento 'No automático', por vía de evaluación, comisión de evaluación de rama de conocimiento y género de la persona solicitante.

Admin_E_Resp: (Todas). IdUniversidadMECD: (Todas)
Fuente: ANECA (ACADEMIA)

record_type_r1	No automatico
eval_date_year	(Todas)
Admin_E_Resp	(Todas)
IdUniversidadMECD	(Todas)

Cuenta de n_expediente	Etiquetas de columna		
Etiquetas de fila	Evaluacion positiva	Evaluacion negativa	Total general
Adicionales 1 y 3	50%	50%	100%
Adicionales 1 y 3	50%	50%	100%
Hombre	51%	49%	100%
Mujer	48%	52%	100%
CU	67%	33%	100%
CU-ARTES Y HUMANIDADES	69%	31%	100%
Hombre	70%	30%	100%
Mujer	69%	31%	100%
CU-CIENCIAS	75%	25%	100%
Hombre	74%	26%	100%
Mujer	75%	25%	100%
CU-CIENCIAS DE LA SALUD	72%	28%	100%
Hombre	72%	28%	100%
Mujer	72%	28%	100%
CU-CIENCIAS SOCIALES Y JURIDICAS	56%	44%	100%
Hombre	57%	43%	100%
Mujer	54%	46%	100%
CU-INGENIERIA Y ARQUITECTURA	65%	35%	100%
Hombre	65%	35%	100%
Mujer	67%	33%	100%
TU	65%	35%	100%
TU-ARTES Y HUMANIDADES	68%	32%	100%
Hombre	70%	30%	100%
Mujer	66%	34%	100%
TU-CIENCIAS	74%	26%	100%
Hombre	75%	25%	100%
Mujer	72%	28%	100%
TU-CIENCIAS DE LA SALUD	53%	47%	100%
Hombre	54%	46%	100%
Mujer	53%	47%	100%
TU-CIENCIAS SOCIALES Y JURIDICAS	58%	42%	100%
Hombre	60%	40%	100%
Mujer	57%	43%	100%
TU-INGENIERIA Y ARQUITECTURA	73%	27%	100%
Hombre	73%	27%	100%
Mujer	71%	29%	100%
Total general	65%	35%	100%



Distribución porcentual por resultado de evaluación de las solicitudes de acreditación evaluadas a través del procedimiento 'No automático', por vía de evaluación, comisión de evaluación de rama de conocimiento y género de la persona solicitante.

Admin_E_Resp: (Todas). IdUniversidadMECD: (Todas)
 Fuente: ANECA (ACADEMIA)

Edad media (en número de años) de las personas solicitantes de acreditación evaluadas a través del procedimiento 'No automático', por resultado de evaluación, vía de evaluación y comisión de evaluación de rama de conocimiento.

Admin_E_Resp: (Todas). IdUniversidadMECD: (Todas)

Fuente: ANECA (ACADEMIA)

record_type_r1	No automatico
Edad	(Varios elementos)
eval_date_year	(Todas)
Admin_E_Resp	(Todas)
IdUniversidadMECD	(Todas)

Promedio de Edad	Etiquetas de columna		
Etiquetas de fila	Evaluacion positiva	Evaluacion negativa	Total general
Adicionales 1 y 3	50	54	52
Adicionales 1 y 3	50	54	52
CU	55	52	54
CU-ARTES Y HUMANIDADES	58	56	57
CU-CIENCIAS	56	52	55
CU-CIENCIAS DE LA SALUD	58	56	57
CU-CIENCIAS SOCIALES Y JURIDICAS	53	51	52
CU-INGENIERIA Y ARQUITECTURA	51	50	51
TU	45	46	46
TU-ARTES Y HUMANIDADES	47	47	47
TU-CIENCIAS	45	43	44
TU-CIENCIAS DE LA SALUD	51	51	51
TU-CIENCIAS SOCIALES Y JURIDICAS	44	46	45
TU-INGENIERIA Y ARQUITECTURA	43	43	43
Total general	49	49	49

Edad media (en número de años) de las personas solicitantes de acreditación evaluadas a través del procedimiento 'No automático' favorablemente, por género de la persona, vía de evaluación y comisión de evaluación de rama de conocimiento.

Admin_E_Resp: (Todas). IdUniversidadMECD: (Todas)

Fuente: ANECA (ACADEMIA)

record_type_r1	No automatico
status_id_r1	Evaluacion positiva
Edad	(Varios elementos)
eval_date_year	(Todas)
Admin_E_Resp	(Todas)
IdUniversidadMECD	(Todas)

Promedio de Edad	Etiquetas de columna		
Etiquetas de fila	Hombre	Mujer	Total general
Adicionales 1 y 3	50	50	50
Adicionales 1 y 3	50	50	50
CU	55	55	55
CU-ARTES Y HUMANIDADES	58	58	58
CU-CIENCIAS	55	57	56
CU-CIENCIAS DE LA SALUD	58	57	58
CU-CIENCIAS SOCIALES Y JURIDICAS	53	53	53
CU-INGENIERIA Y ARQUITECTURA	51	52	51
TU	46	45	45
TU-ARTES Y HUMANIDADES	47	47	47
TU-CIENCIAS	44	45	45
TU-CIENCIAS DE LA SALUD	53	48	51
TU-CIENCIAS SOCIALES Y JURIDICAS	45	44	44
TU-INGENIERIA Y ARQUITECTURA	43	43	43
Total general	50	49	49

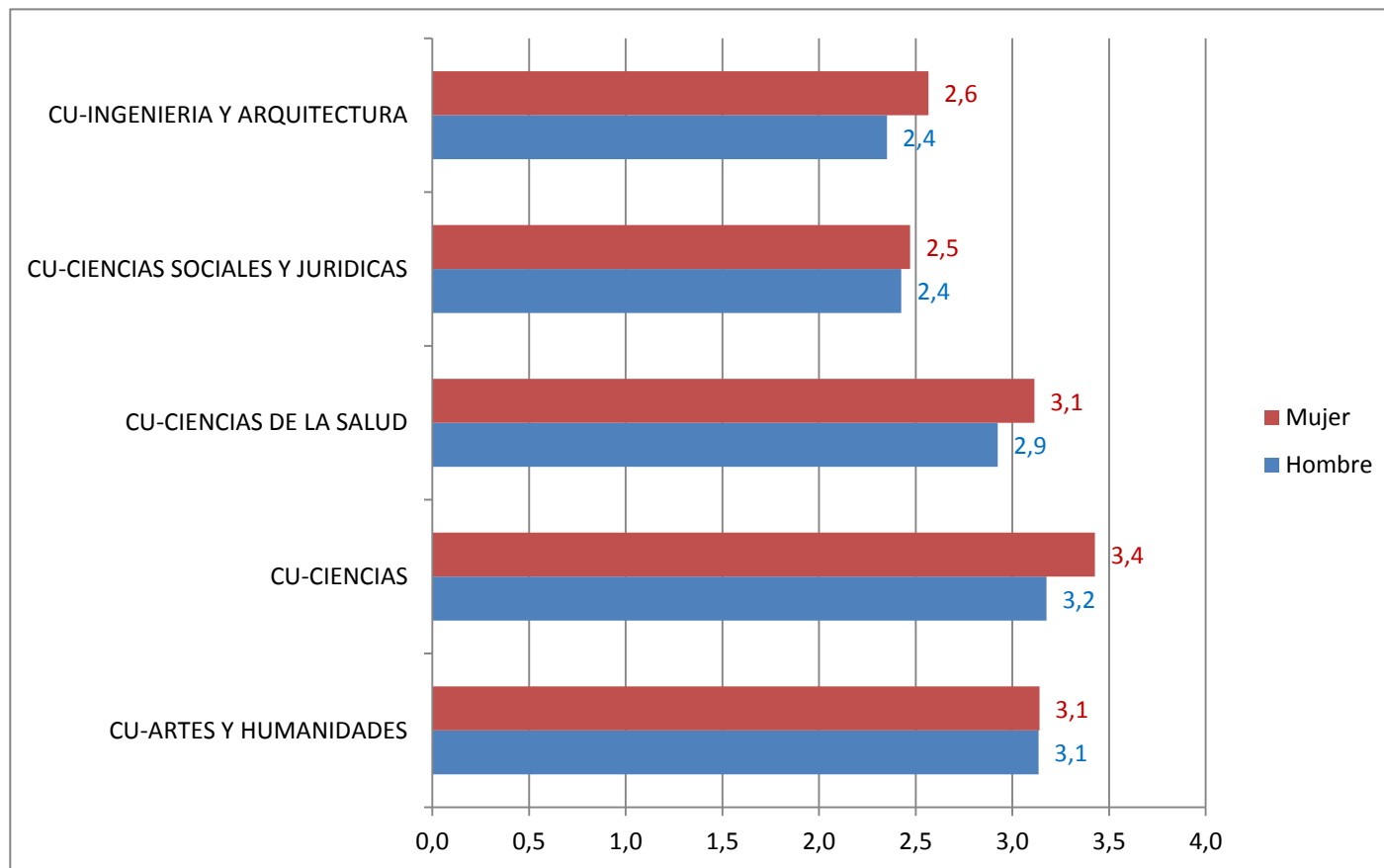
Número medio de tramos de investigación reconocidos (sexenios) de las personas solicitantes de acreditación evaluadas favorablemente a través del procedimiento 'No automático', por comisión de evaluación de rama de conocimiento y género de la persona solicitante.

Admin_E_Resp: (Todas). IdUniversidadMECD: (Todas)

Fuente: ANECA (ACADEMIA)

record_type_r1	No automatico
record_fig_type_n_a1y3	CU
periods_r1	(Varios elementos)
eval_date_year	(Todas)
status_id_r1	Evaluacion positiva
Admin_E_Resp	(Todas)
IdUniversidadMECD	(Todas)

Promedio de periods_r1	Etiquetas de columna		
Etiquetas de fila	Hombre	Mujer	Total general
CU-ARTES Y HUMANIDADES	3,1	3,1	3,1
CU-CIENCIAS	3,2	3,4	3,3
CU-CIENCIAS DE LA SALUD	2,9	3,1	3,0
CU-CIENCIAS SOCIALES Y JURIDICAS	2,4	2,5	2,4
CU-INGENIERIA Y ARQUITECTURA	2,4	2,6	2,4
Total general	2,8	3,0	2,8



Número medio de tramos de investigación reconocidos (sexenios) de las personas solicitantes de acreditación evaluadas favorablemente a través del procedimiento 'No automático', por comisión de evaluación de rama de conocimiento y género de la persona solicitante.

Admin_E_Resp: (Todas). IdUniversidadMECD: (Todas)

Fuente: ANECA (ACADEMIA)

Número de expedientes con reclamación evaluados a través del procedimiento 'No automático', por resultado de evaluación, vía de evaluación y género de la persona solicitante.

Admin_E_Resp: (Todas). IdUniversidadMECD: (Todas)

Fuente: ANECA (ACADEMIA)

record_type_r1	No automatico
claimed	Si
eval_date_year	(Varios elementos)
Admin_E_Resp	(Todas)
IdUniversidadMECD	(Todas)

Cuenta de n_expediente	Etiquetas de columna		
Etiquetas de fila	Evaluacion positiva	Evaluacion negativa	Total general
Adicionales 1 y 3	21	112	133
Hombre	10	58	68
Mujer	11	54	65
CU	226	654	880
Hombre	134	443	577
Mujer	92	211	303
TU	70	392	462
Hombre	32	210	242
Mujer	38	182	220
Total general	317	1.158	1.475

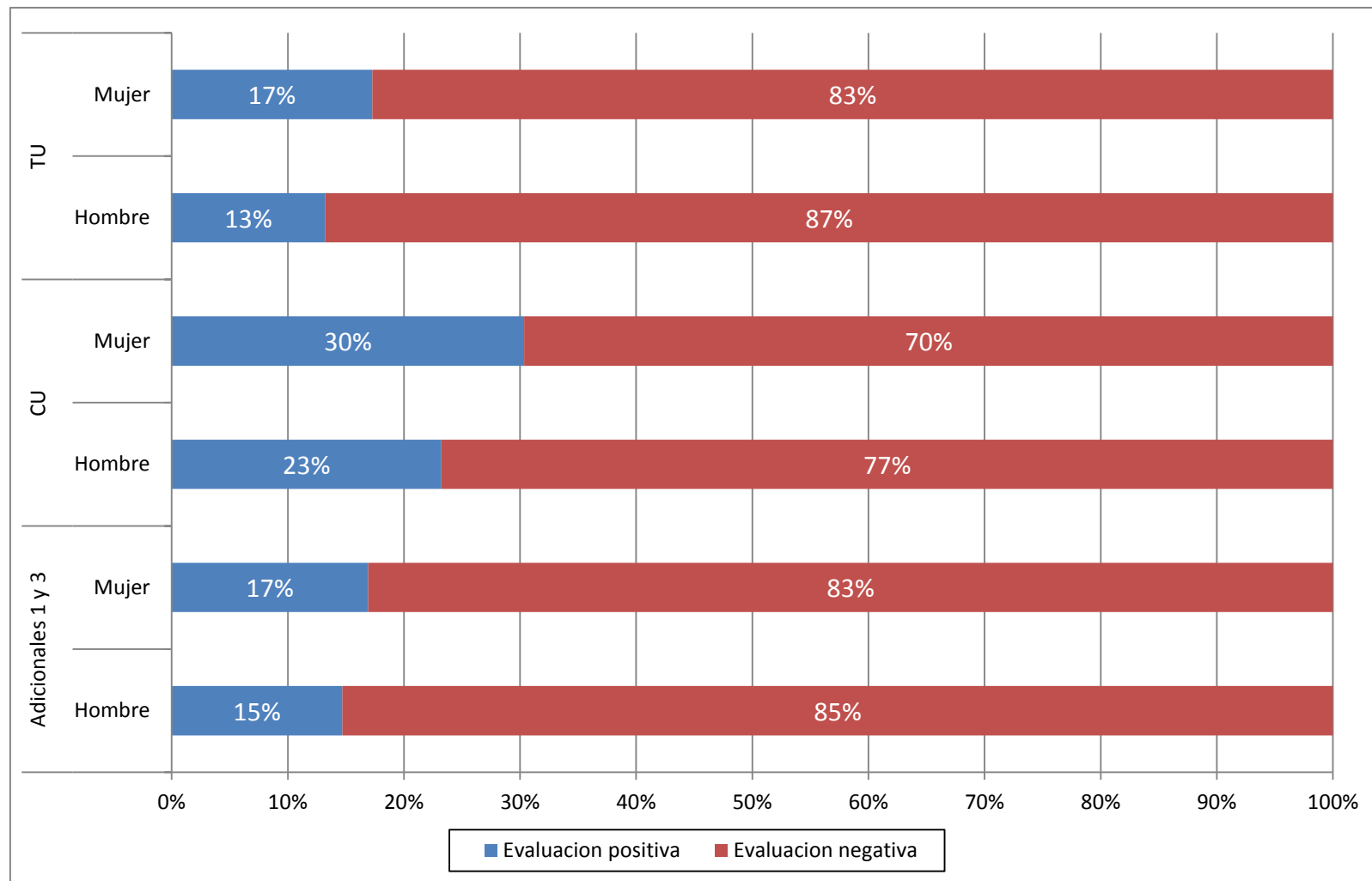
Distribución porcentual por resultado de evaluación de los expedientes con reclamación evaluados a través del procedimiento 'No automático', por vía de evaluación y género de la persona solicitante.

Admin_E_Resp: (Todas). IdUniversidadMECD: (Todas)

Fuente: ANECA (ACADEMIA)

record_type_r1	No automatico
claimed	Si
eval_date_year	(Varios elementos)
Admin_E_Resp	(Todas)
IdUniversidadMECD	(Todas)

Cuenta de n_expediente	Etiquetas de columna		
Etiquetas de fila	Evaluacion positiva	Evaluacion negativa	Total general
Adicionales 1 y 3	16%	84%	100%
Hombre	15%	85%	100%
Mujer	17%	83%	100%
CU	26%	74%	100%
Hombre	23%	77%	100%
Mujer	30%	70%	100%
TU	15%	85%	100%
Hombre	13%	87%	100%
Mujer	17%	83%	100%
Total general	21%	79%	100%



Distribución porcentual por resultado de evaluación de los expedientes con reclamación evaluados a través del procedimiento 'No automático', por vía de evaluación y género de la persona solicitante.

Admin_E_Resp: (Todas). IdUniversidadMECD: (Todas)

Fuente: ANECA (ACADEMIA)

Número de expedientes con reclamación evaluados a través del procedimiento 'No automático', por resultado de evaluación, vía de evaluación y edad de la persona solicitante.

Admin_E_Resp: (Todas). IdUniversidadMECD: (Todas)
Fuente: ANECA (ACADEMIA)

record_type_r1	No automatico
claimed	Si
eval_date_year	(Varios elementos)
Admin_E_Resp	(Todas)
IdUniversidadMECD	(Todas)

Cuenta de n_expediente	Etiquetas de columna		
Etiquetas de fila	Evaluacion positiva	Evaluacion negativa	Total general
Adicionales 1 y 3	20	111	131
41 a 45 años	2	12	14
46 a 50 años	5	20	25
51 a 55 años	4	27	31
56 a 60 años	3	23	26
61 a 65 años	5	15	20
Mas de 65 años	1	14	15
CU	226	652	878
36 a 40 años	3	4	7
41 a 45 años	19	45	64
46 a 50 años	58	129	187
51 a 55 años	66	180	246
56 a 60 años	37	140	177
61 a 65 años	23	79	102
Mas de 65 años	20	75	95
TU	70	391	461
35 años o menos	1	3	4
36 a 40 años	7	39	46
41 a 45 años	28	119	147
46 a 50 años	19	119	138
51 a 55 años	9	56	65
56 a 60 años	5	26	31
61 a 65 años		19	19
Mas de 65 años	1	10	11
Total general	316	1.154	1.470

Distribución porcentual por resultado de evaluación de los expedientes con reclamación evaluados a través del procedimiento 'No automático', por vía de evaluación y edad de la persona solicitante.

Admin_E_Resp: (Todas). IdUniversidadMECD: (Todas)

Fuente: ANECA (ACADEMIA)

record_type_r1	No automatico
claimed	Si
eval_date_year	(Varios elementos)
Admin_E_Resp	(Todas)
IdUniversidadMECD	(Todas)

Cuenta de n_expediente	Etiquetas de columna		
Etiquetas de fila	Evaluacion positiva	Evaluacion negativa	Total general
Adicionales 1 y 3	15%	85%	100%
41 a 45 años	14%	86%	100%
46 a 50 años	20%	80%	100%
51 a 55 años	13%	87%	100%
56 a 60 años	12%	88%	100%
61 a 65 años	25%	75%	100%
Mas de 65 años	7%	93%	100%
CU	26%	74%	100%
36 a 40 años	43%	57%	100%
41 a 45 años	30%	70%	100%
46 a 50 años	31%	69%	100%
51 a 55 años	27%	73%	100%
56 a 60 años	21%	79%	100%
61 a 65 años	23%	77%	100%
Mas de 65 años	21%	79%	100%
TU	15%	85%	100%
35 años o menos	25%	75%	100%
36 a 40 años	15%	85%	100%
41 a 45 años	19%	81%	100%
46 a 50 años	14%	86%	100%
51 a 55 años	14%	86%	100%
56 a 60 años	16%	84%	100%
61 a 65 años	0%	100%	100%
Mas de 65 años	9%	91%	100%
Total general	21%	79%	100%

Evolución anual del número de solicitudes de acreditación a través del procedimiento 'Automático', por vía de evaluación.

Admin_E_Resp: (Todas). IdUniversidadMECD: (Todas)
Fuente: ANECA (ACADEMIA)

record_type_r1	Automatico
Admin_E_Resp	(Todas)
IdUniversidadMECD	(Todas)

Cuenta de n_expediente	Etiquetas de columna
Etiquetas de fila	Adicionales 1 y 3
2008	1.867
2009	409
2010	440
2011	354
2012	267
2013	222
2014	227
2015	197
2016	17
Total general	4.000

Número de solicitudes de acreditación por grupos de edad de la persona solicitante a través del procedimiento 'Automático' en el cuerpo de 'Profesor Titular de Universidad' (TU).

Admin_E_Resp: (Todas). IdUniversidadMECD: (Todas)
Fuente: ANECA (ACADEMIA)

record_type_r1	Automatico
record_fig_type_n_a1y3	(Todas)
aneca_date_year	(Varios elementos)
Admin_E_Resp	(Todas)
IdUniversidadMECD	(Todas)

Etiquetas de fila	Cuenta de n_expediente
30 años o menos	1
31 a 35 años	1
36 a 40 años	17
41 a 45 años	382
46 a 50 años	998
51 a 55 años	994
56 a 60 años	785
Mas de 61 años	815
Total general	3.993

Distribución porcentual de solicitudes de acreditación por grupos de edad de la persona solicitante a través del procedimiento 'Automático' en el cuerpo de 'Profesor Titular de Universidad' (TU).

Admin_E_Resp: (Todas). IdUniversidadMECD: (Todas)

Fuente: ANECA (ACADEMIA)

record_type_r1	Automatico
record_fig_type_n_a1y3	(Todas)
aneca_date_year	(Varios elementos)
Admin_E_Resp	(Todas)
IdUniversidadMECD	(Todas)

Etiquetas de fila	Cuenta de n_expediente
30 años o menos	0%
31 a 35 años	0%
36 a 40 años	0%
41 a 45 años	10%
46 a 50 años	25%
51 a 55 años	25%
56 a 60 años	20%
Mas de 61 años	20%
Total general	100%

Edad media (en número de años) de las personas solicitantes de acreditación a través del procedimiento 'Automático', por género de la persona y por vía de evaluación.

Admin_E_Resp: (Todas). IdUniversidadMECD: (Todas)

Fuente: ANECA (ACADEMIA)

record_type_r1	Automatico
Edad	(Varios elementos)
aneca_date_year	(Varios elementos)
Admin_E_Resp	(Todas)
IdUniversidadMECD	(Todas)

Promedio de Edad	Etiquetas de columna		
Etiquetas de fila	Hombre	Mujer	Total general
Adicionales 1 y 3	54	55	54
Total general	54	55	54

Número de solicitudes de acreditación a través del procedimiento 'Automático' en el cuerpo de 'Profesor Titular de Universidad' (TU), por género de la persona solicitante.

Admin_E_Resp: (Todas). IdUniversidadMECD: (Todas)
Fuente: ANECA (ACADEMIA)

record_type_r1	Automatico
record_fig_type_n_a1y3	(Todas)
aneca_date_year	(Varios elementos)
Admin_E_Resp	(Todas)
IdUniversidadMECD	(Todas)

Etiquetas de fila	Cuenta de n_expediente
Hombre	2.319
Mujer	1.681
Total general	4.000

Distribución porcentual de solicitudes de acreditación por género de la persona solicitante a través del procedimiento 'Automático' en el cuerpo de 'Profesor Titular de Universidad' (TU).

Admin_E_Resp: (Todas). IdUniversidadMECD: (Todas)

Fuente: ANECA (ACADEMIA)

record_type_r1	Automatico
record_fig_type_n_a1y3	(Todas)
aneca_date_year	(Varios elementos)
Admin_E_Resp	(Todas)
IdUniversidadMECD	(Todas)

Etiquetas de fila	Cuenta de n_expediente
Hombre	58%
Mujer	42%
Total general	100%

Número de solicitudes de acreditación a través del procedimiento 'Automático' en el cuerpo de 'Profesor Titular de Universidad' (TU), por género y grupo de edad de la persona solicitante.

Admin_E_Resp: (Todas). IdUniversidadMECD: (Todas)

Fuente: ANECA (ACADEMIA)

record_type_r1	Automatico
record_fig_type_n_a1y3	(Todas)
aneca_date_year	(Varios elementos)
Admin_E_Resp	(Todas)
IdUniversidadMECD	(Todas)

Cuenta de n_expediente	Etiquetas de columna		
Etiquetas de fila	Hombre	Mujer	Total general
30 años o menos		1	1
31 a 35 años	1		1
36 a 40 años	9	8	17
41 a 45 años	238	144	382
46 a 50 años	593	405	998
51 a 55 años	577	417	994
56 a 60 años	448	337	785
Mas de 61 años	448	367	815
Total general	2.314	1.679	3.993

Distribución porcentual de solicitudes de acreditación por género de la persona solicitante a través del procedimiento 'Automático' en el cuerpo de 'Profesor Titular de Universidad' (TU), por grupo de edad de la persona.

Admin_E_Resp: (Todas). IdUniversidadMECD: (Todas)

Fuente: ANECA (ACADEMIA)

record_type_r1	Automatico
record_fig_type_n_a1y3	(Todas)
aneca_date_year	(Varios elementos)
Admin_E_Resp	(Todas)
IdUniversidadMECD	(Todas)

Cuenta de n_expediente	Etiquetas de columna		
Etiquetas de fila	Hombre	Mujer	Total general
30 años o menos	0%	100%	100%
31 a 35 años	100%	0%	100%
36 a 40 años	53%	47%	100%
41 a 45 años	62%	38%	100%
46 a 50 años	59%	41%	100%
51 a 55 años	58%	42%	100%
56 a 60 años	57%	43%	100%
Mas de 61 años	55%	45%	100%
Total general	58%	42%	100%

Número de solicitudes de acreditación evaluadas a través del procedimiento 'Automático', por resultado de evaluación, vía de evaluación y género de la persona solicitante.

Admin_E_Resp: (Todas). IdUniversidadMECD: (Todas)

Fuente: ANECA (ACADEMIA)

record_type_r1	Automatico
eval_date_year	(Todas)
Admin_E_Resp	(Todas)
IdUniversidadMECD	(Todas)

Cuenta de n_expediente	Etiquetas de columna		
Etiquetas de fila	Evaluacion positiva	Evaluacion negativa	Total general
Adicionales 1 y 3	3.626	356	3.982
Hombre	2.139	166	2.305
Mujer	1.487	190	1.677
Total general	3.626	356	3.982

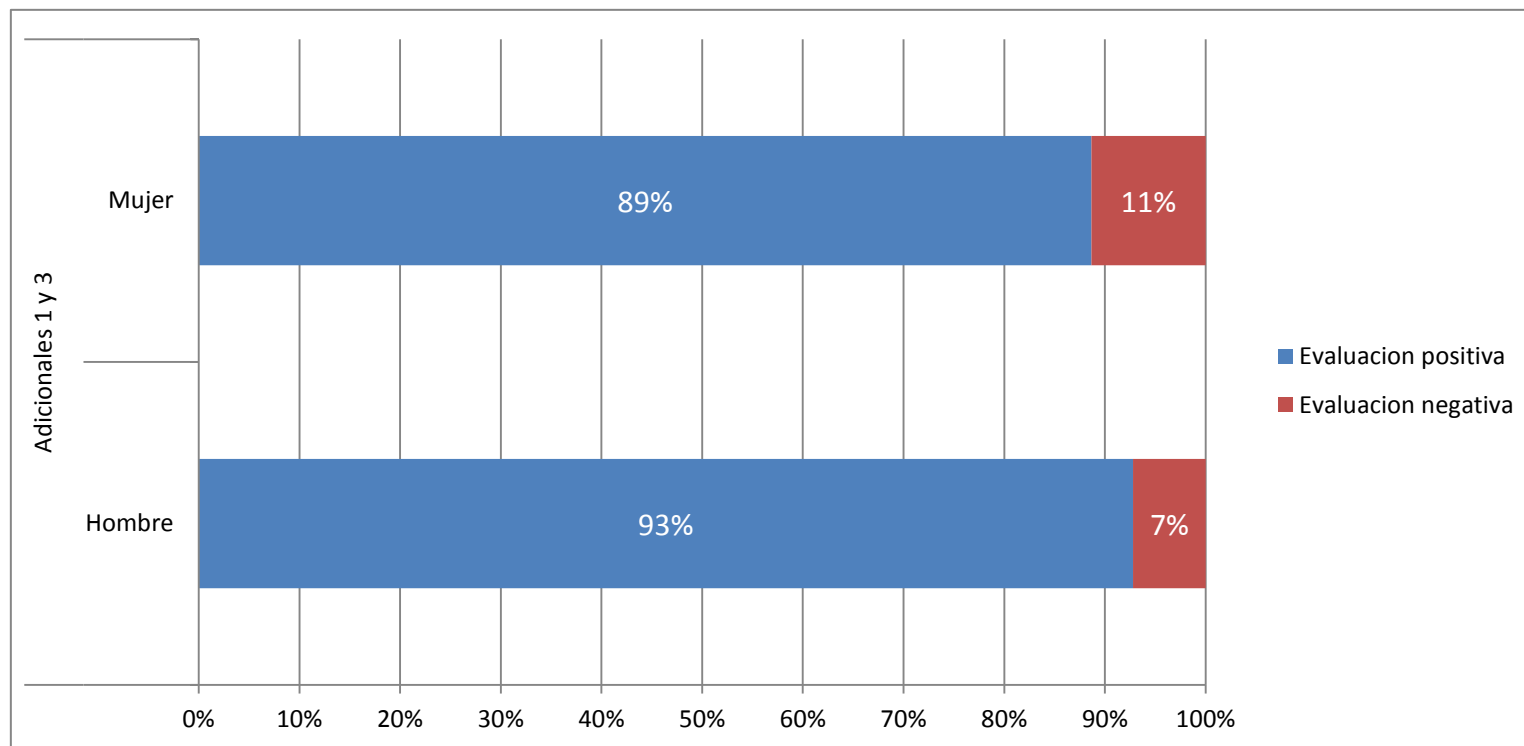
Distribución porcentual por resultado de evaluación de las solicitudes de acreditación evaluadas a través del procedimiento 'Automático', por vía de evaluación y género de la persona solicitante.

Admin_E_Resp: (Todas). IdUniversidadMECD: (Todas)

Fuente: ANECA (ACADEMIA)

record_type_r1	Automatico
eval_date_year	(Todas)
Admin_E_Resp	(Todas)
IdUniversidadMECD	(Todas)

Cuenta de n_expediente	Etiquetas de columna		
Etiquetas de fila	Evaluacion positiva	Evaluacion negativa	Total general
Adicionales 1 y 3	91%	9%	100%
Hombre	93%	7%	100%
Mujer	89%	11%	100%
Total general	91%	9%	100%



Distribución porcentual por resultado de evaluación de las solicitudes de acreditación evaluadas a través del procedimiento 'Automático', por vía de evaluación y género de la persona solicitante.

Admin_E_Resp: (Todas). IdUniversidadMECD: (Todas)

Fuente: ANECA (ACADEMIA)

Número de expedientes con reclamación evaluados a través del procedimiento 'Automático', por resultado de evaluación, vía de evaluación y género de la persona solicitante.

Admin_E_Resp: (Todas). IdUniversidadMECD: (Todas)

Fuente: ANECA (ACADEMIA)

record_type_r1	Automatico
claimed	Si
eval_date_year	(Varios elementos)
Admin_E_Resp	(Todas)
IdUniversidadMECD	(Todas)

Cuenta de n_expediente	Etiquetas de columna		
Etiquetas de fila	Evaluacion positiva	Evaluacion negativa	Total general
Adicionales 1 y 3	2	18	20
Hombre	2	12	14
Mujer		6	6
Total general	2	18	20

Distribución porcentual por resultado de evaluación de los expedientes con reclamación evaluados a través del procedimiento 'Automático', por vía de evaluación y género de la persona solicitante.

Admin_E_Resp: (Todas). IdUniversidadMECD: (Todas)

Fuente: ANECA (ACADEMIA)

record_type_r1	Automatico
claimed	Si
eval_date_year	(Varios elementos)
Admin_E_Resp	(Todas)
IdUniversidadMECD	(Todas)

Cuenta de n_expediente	Etiquetas de columna		
Etiquetas de fila	Evaluacion positiva	Evaluacion negativa	Total general
Adicionales 1 y 3	10%	90%	100%
Hombre	14%	86%	100%
Mujer	0%	100%	100%
Total general	10%	90%	100%

Número de expedientes con reclamación evaluados a través del procedimiento 'Automático', por resultado de evaluación, vía de evaluación y edad de la persona solicitante.

Admin_E_Resp: (Todas). IdUniversidadMECD: (Todas)

Fuente: ANECA (ACADEMIA)

record_type_r1	Automatico
claimed	Si
eval_date_year	(Varios elementos)
Admin_E_Resp	(Todas)
IdUniversidadMECD	(Todas)

Cuenta de n_expediente	Etiquetas de columna		
Etiquetas de fila	Evaluacion positiva	Evaluacion negativa	Total general
Adicionales 1 y 3	2	18	20
41 a 45 años		2	2
46 a 50 años		4	4
51 a 55 años		4	4
56 a 60 años	2	2	4
61 a 65 años		5	5
Mas de 65 años		1	1
Total general	2	18	20

Distribución porcentual por resultado de evaluación de los expedientes con reclamación evaluados a través del procedimiento 'Automático', por vía de evaluación y edad de la persona solicitante.

Admin_E_Resp: (Todas). IdUniversidadMECD: (Todas)
 Fuente: ANECA (ACADEMIA)

record_type_r1	Automatico
claimed	Si
eval_date_year	(Varios elementos)
Admin_E_Resp	(Todas)
IdUniversidadMECD	(Todas)

Cuenta de n_expediente	Etiquetas de columna		
Etiquetas de fila	Evaluacion positiva	Evaluacion negativa	Total general
Adicionales 1 y 3	10%	90%	100%
41 a 45 años	0%	100%	100%
46 a 50 años	0%	100%	100%
51 a 55 años	0%	100%	100%
56 a 60 años	50%	50%	100%
61 a 65 años	0%	100%	100%
Mas de 65 años	0%	100%	100%
Total general	10%	90%	100%